

**INSTALLATION INSTRUCTION**  
FIRE RATED DOWNLIGHT



VT-3333 (White)

VT-4444 (Satin Nickel)



**TECHNICAL DATA:**

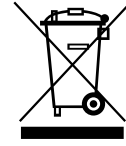
Model	VT-3333	VT-4444
Watts	5W	5W
Lumens	400lm	400lm
Beam Angle	80°D	80°D
CRI	>80	>80
IP Rating	IP20	IP20
Base	GU10	GU10
Unit Color	White	Satin Nickel
Input Power	AC: 220-240, 50Hz	AC: 220-240, 50Hz
Dimension	120x99mm	120x99mm
Cutting Size	78mm	78mm

**INTRODUCTION & WARRANTY**

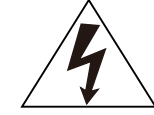
Thank you for selecting and buying V-TAC product. V-TAC will serve you the best. Please read these instructions carefully before starting the installing and keep this manual handy for future reference. If you have any another query, please contact our dealer or local vendor from whom you have purchased the product. They are trained and ready to serve you at the best. The warranty is valid for 2 years from the date of purchase. The warranty does not apply to damage caused by incorrect installation or abnormal wear and tear. The company gives no warranty against damage to any surface due to incorrect removal and installation of the product. The products are suitable for 10-12 Hours Daily operation. Usage of product for 24 Hours a day would void the warranty. This product is warranted for manufacturing defects only.

**WARNING!**

1. Please make sure to turn off the power before starting the installation.
2. Install only by certified Electrician.



This marking indicates that this product should not be disposed of with other household wastes.

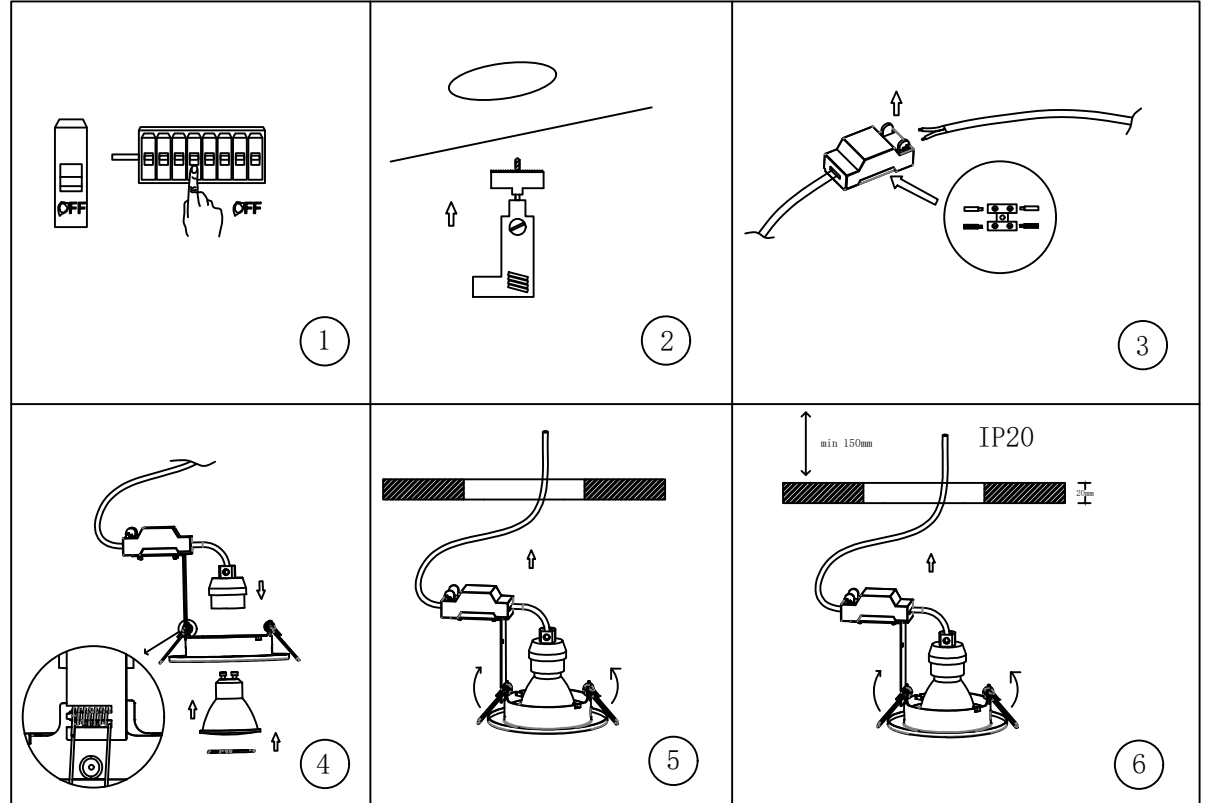


Caution, risk of electric shock.

**INSTALLATION INSTRUCTION:**

1. Switch off the power.
2. Cut a hole using an appropriate tool according to the cut-out size. (Picture 2)
3. Connect the input wire using the quick connector. (Picture 3)
4. Install the lamp into the fixture. Insert the lamp into the lamp holder and assemble the bracket on the fixture according to the diagram. (Picture 4.)
5. Install the fixture on the ceiling. (Picture 5)
6. Switch on the power and test if the light is working properly.

**INSTALLATION DIAGRAM:**



**FR INTRODUCTION & GARANTIE**

Merci d'avoir choisi et acheté un produit à V-TAC. V-TAC vous offrira le meilleur. Veuillez lire attentivement ces instructions avant de commencer l'installation et conservez ce manuel à portée de main pour référence ultérieure. Si vous avez d'autres questions, veuillez contacter notre distributeur ou le fournisseur local auprès duquel vous avez acheté le produit. Ils sont formés et prêts à vous servir au mieux. La garantie est valable pour une période de 2 ans à compter de la date d'achat. La garantie ne s'applique pas à des dommages causés par une installation incorrecte ou une usure anormale. La société ne donne aucune garantie pour des dommages causés à une surface en raison d'un enlèvement et d'une installation incorrects du produit. Les produits sont convenables pour une exploitation quotidienne de 10-12 heures. L'utilisation du produit pendant 24 heures par jour annule la garantie. Ce produit est couvert par une garantie pour des défauts de fabrication de seulement.

- ATTENTION**
- COUPER l'électricité avant de commencer!
  - Une mise à terre appropriée doit être assurée au cours de l'installation.
  - Installation par électricien certifié

**INSTRUCTIONS D'INSTALLATION**

1. Coupez l'alimentation électrique.
2. Découper un trou à l'aide d'un outil approprié selon la taille de la découpe. (Image 2)
3. Raccordez le câble d'entrée via le connecteur rapide. (Image 3)
4. Installez la lampe dans le luminaire. Insérez la lampe dans la douille de lampe et assemblez le support sur le luminaire conformément au schéma. (Image 4.)
5. Installez le luminaire au plafond. (Image 5)
6. Mettre sous tension et vérifier si la lumière fonctionne correctement.

**DE EINFÜHRUNG UND GEBRAUCHSANWEISUNG**

Wir danken Ihnen, dass Sie ein V-TAC ausgesucht und gekauft haben. V-TAC wird Ihnen die besten Dienste erweisen. Lesen Sie, bitte, diese Gebrauchsanweisung vor der Montage aufmerksam durch und halten Sie sie für Auskünfte in der Zukunft parat. Sollten Sie weitere Fragen haben, kontaktieren Sie, bitte, unseren lokalen Händler oder Verkäufer, von dem Sie das Produkt gekauft haben. Sie sind ausgebildet und bereit Sie auf die bestmögliche Art und Weise zu unterstützen. Die Gewährleistungsfrist beträgt 2 Jahre ab dem Kaufdatum. Die Gewährleistung bezieht sich nicht auf Schäden, die durch unsachgemäße Montage oder ungewöhnliche Abnutzung und Verschleiß verursacht worden sind. Das Unternehmen gewährt keine Garantie für durch unsachgemäßen Produktabbau oder unsachgemäße Montage entstandene Schäden an jeglichen Oberflächen. Die Produkte sind für eine Nutzung von bis zu 10-12 Stunden täglich geeignet. Eine tägliche, 24-stündige Nutzung schließt die Gewährleistung aus. Diese Gewährleistung gilt nur für Herstellungsmängel.

- ACHTUNG**
- Bevor Sie beginnen, schalten Sie den Strom aus!
  - Während der gesamten Installation muß eine ordnungsgemäße Erdung gewährleistet sein.
  - Installation nur von Elektrofachkräften

**INSTALLATIONSANWEISUNGEN**

1. Schalten Sie den Strom aus.
2. Schneiden Sie ein Loch mit einem geeigneten Werkzeug entsprechend der Ausschnittgröße. (Bild 2)
3. Schließen Sie das Eingangskabel mit dem Schnellverbinder an. (Bild 3)
4. Installieren Sie die Leuchte in der Halterung. Setzen Sie die Lampe in die Lampenfassung ein und montieren Sie die Konsole an der Halterung gemäß der Abbildung. (Bild 4.)
5. Installieren Sie die Leuchte an der Decke. (Bild 5)
6. Schalten Sie die Stromversorgung ein und testen Sie, ob die Lampe richtig funktioniert.

**BG ВЪВЕДЕНИЕ И ГАРАНЦИЯ**

Благодарим ви, че избрахте и закупихте продукт на Ви-Тек (V-TAC). Ви-Тек (V-TAC) ще ви послужи по най-добрия възможен начин. Моля прочетете тези инструкции внимателно преди инсталация и съхранявайте ръководството за бъдещи справки. Ако имате други въпроси, моля свържете се с нашия дилър или с местния търговец, от който сте закупили продукта. Те са обучени и са готови да ви служат по най-добрия начин. Гаранцията е валидна за период от 2 години след датата на закупуване. Гаранцията не се прилага по отношение на щети, причинени поради неправилна монтаж или необичайно износване. Дружеството не предоставя гаранция срещу щети по каквато и да е повърхност поради неправилното отстраняване и монтаж на продукта. Продуктите са подходящи за 10-12 часа експлоатация на ден. Експлоатацията на продукт в продължение на 24 часа води до обезсилване на гаранцията. Гаранцията за този продукт се дава само за производствени дефекти.

- ВНИМАНИЕ**
- ИЗКЛУЧЕТЕ електричеството преди да започнете!
  - По време на инсталацията трябва да бъде гарантирано надлежно заземяване.
  - Инсталация само от сертифициран електротехник

**ИНСТРУКЦИИ ЗА ИНСТАЛАЦИЯ**

1. Изключете захранването.
2. Изрежете отвор като използвате надлъжния инструмент съгласно размера на профила. (Фигура 2)
3. Свържете входящия проводник чрез използване на бързия конектор. (Фигура 3)
4. Инсталирайте лампата в приспособленията. Поставете лампата в държателя на лампата и монтирайте скобата върху приспособленията съгласно диаграмата. (Фигура 4.)
5. Инсталирайте приспособленията на тавана. (Фигура 5)
6. Включете захранването и направете изпитване око светлината е функционира правилно.

**HR UVOD I JAMSTVO**

Hvala vam, što ste odabrali i kupili tvrtke Vi-Tek (V-TAC). Vi-Tek (V-TAC) će vam poslužiti na najbolji mogući način. Molimo, pažljivo pročitate ove upute prije instalacije i spremite upute za buduću uporabu. Ako imate dodatnih pitanja, molimo obratite se našem prodavaču ili lokalnom trgovcu gdje ste kupili ovaj proizvod. Oni su osposobljeni i spremni vam pomognu na najbolji način. Jamstvo za ovaj proizvod vrijedi za razdoblje od 2 godine, računajući od dana kupnje. Jamstvo se ne odnosi na štetu, nastalu nepravilnom ugradnjom ili neobičajenim habanjem. Tvrtka ne jamči za štetu koje nastanu po bilo kojoj površini proizvoda, zbog nepravilne demontaže odnosno i ugradnje proizvoda. Ovi proizvodi su prikladni za 10-12 sati rada dnevno. Uporaba proizvoda 24 sata dnevno čini ovo jamstvo nevažeće. Jamstvo za ovaj proizvod dano je samo za nedostatke koji su nastali samo tijekom njegove proizvodnje.

- OPREZ**
- ISKLJUČITE struju prije nego što počnete ugradnju!
  - Tijekom ugradnje morate osigurati odgovarajuće uzemljenje.
  - Ugradnju može obaviti samo stručni električar

**UPUTE ZA UGRADNJU**

1. Isključite napajanje.
2. Izrežite otvor pomoću odgovarajućeg alata u skladu s veličinom profila. (Slika 2)
3. Spojite ulazni vodič pomoću brze spojnice. (Slika 3)
4. Ugradite svjetiljku u uređaj. Postavite svjetiljku u držač svjetiljke i montirajte stezaljku na uređaj kako je prikazano na grafikonu. (Slika 4.)
5. Ugradite uređaj na strop. (Slika 5)
6. Uključite napajanje i provjerite dali svjetiljka funkcionira ispravno.

**PT INTRODUÇÃO E GARANTIA**

Agradecemos que escolheu e adquiriu o produto da V-TAC. A V-TAC irá servir-lhe da melhor maneira possível. Leia atentamente estas instruções antes da instalação e mantenha este manual para referência no futuro. Se tiver outras dúvidas, entre em contacto com o nosso revendedor ou comerciante local de quem adquiriu o produto. Eles são formados e estão prontos para lhe serem úteis da melhor maneira possível. A garantia é válida por um período de 2 anos a partir da data de compra. A garantia não se aplica a danos causados devido a uma instalação incorrecta ou desgaste invulgar. A empresa não dá nenhuma garantia por danos de qualquer superfície devido à inadequada remoção e instalação do produto. Os produtos são apropriados para exploração durante 10-12 horas por dia. A exploração do produto durante 24 horas leva à invalidação da garantia. Este produto tem uma garantia apenas para defeitos de fabricação.

- ATENÇÃO**
- DESLIGAR a alimentação antes de iniciar!
  - O aterramento adequado deve ser assegurado durante toda a instalação.
  - A instalação só pode ser feita por electricista autorizado.

**INSTRUÇÕES DE INSTALAÇÃO**

1. Desligue a alimentação.
2. Corte um buraco usando a ferramenta apropriada de acordo com o tamanho do perfil. (Figura 2)
3. Conecte o fio de entrada usando o conector rápido. (Figura 3)
4. Instale a lâmpada no acessório. Insira a lâmpada no suporte da lâmpada e monte o suporte no acessório de acordo com o diagrama. (Figura 4.)
5. Instale o acessório no teto. (Figura 5)
6. Ligue a alimentação e faça um teste se a luz funciona corretamente.

**ES INTRODUCCIÓN Y GARANTÍA**

Agradecemos que ha elegido y adquirido la V-TAC. V-TAC le servirá del mejor modo posible. Pedimos que antes de comenzar la instalación lea atentamente las presentes instrucciones y las guarde en un lugar adecuado para consultas posteriores. En caso de dudas o preguntas, póngase, por favor, en contacto con el representante o suministrador más cercano de quien ha comprado el producto. Él será debidamente instruido y dispuesto para atenderle de la mejor manera posible. La garantía tendrá una duración de 2 años, contados a partir de la fecha de la compra. La garantía no será aplicable a daños ocasionados por instalación incorrecta o gasto inhabitual. La empresa no otorgará garantía para daños de superficies de cualquier tipo generados por su eliminación e instalación incorrectas. Los productos tendrán explotación adecuada durante unas 10-12 horas diarias. La explotación de 24 horas diarias llevará a la anulación de la garantía. La garantía cubrirá solo defectos de producción de fábrica.

- CUIDADO**
- Lárgue la electricidad antes de comenzar!
  - Se debe garantizar una conexión a tierra adecuada durante la instalación.
  - Instalación solo por electricista certificado.

**INSTRUCCIONES DE INSTALACIÓN**

1. Desconecte la corriente.
2. Haga un agujero mediante una herramienta adecuada que corresponda al tamaño del corte. (Imagen 2)
3. Conecte el cable de entrada con el conector rápido. (Imagen 3)
4. Instale la lámpara en el accesorio. Coloque la lámpara en el portálámparas y monte el soporte en el accesorio de acuerdo con el diagrama. (Imagen 4.)
5. Instale el accesorio en el techo. (Imagen 5)
6. Encienda la alimentación y compruebe si la luz funciona correctamente.

**HU BEVEZETÉS ÉS GARANCIA**

Köszönjük, hogy választotta és megvásárolta a V-TAC terméket. V-TAC nyújtja Önnek a legjobb szolgálatát. Kérjük, a szerelés előtt figyelmesen olvassa el ezeket az utasításokat és óvja ezt a kézikönyvet későbbi használatra. Ha további kérdései vannak, kérjük, forduljon forgalmazójához vagy helyi eladójához, akitől megvásárolta a terméket. Ők képzettek és készek a legjobb szolgálatra. A jótállás a vásárlás napjától számítva 2 évig érvényes. A garancia nem vonatkozik a helytelen szerelés vagy az abnormalis kopás okozta károkra. A cég nem vállal semmilyen garanciát a felület károsodásáért, a termék helytelen eltávolításáért és szereléséért. A terméknek 10-12 órányi napi üzemieltetésre alkalmasak. A termék napi 24 órás felhasználása érvényteleníti a garanciát. Ez a termék garanciája csak a gyártási hibákra vonatkozik.

- FIGYELEM**
- KAPCSOLJA KI a villamos ellátást a kezdet előtt!
  - A szerelés során biztosítani kell a megfelelő földelést.
  - Csak szakképzett villanyszerelő szerelheti fel.

**FELSZERELÉSI ÚTMUTATÓ**

1. Kapcsolja ki a tápellátást.
2. Vágjon egy nyílást egy megfelelő eszközzel a kivágás méretének megfelelően. (2. kép)
3. Csatlakoztassa a bemeneti vezetékét a gyorscsatlakozó segítségével. (3. kép)
4. Szerelje be a lámpát a szerelvényre. Helyezze be a lámpát a lámpa tartójába és szerelje fel a rögzítőelemet a szerelvényre az ábrának megfelelően. (4. kép)
5. Szerelje fel a szerelvényt a mennyezetre. (5. kép)
6. Kapcsolja be a tápellátást és ellenőrizze, ha a fény megfelelően működik-e.

**IT INTRODUZIONE E GARANZIA**

Grazie per aver scelto e acquistato il prodotto della V-TAC. La V-TAC Le servirà nel miglior modo possibile. Si prega di leggere attentamente queste istruzioni prima di iniziare l'installazione e di conservare questo manuale a portata di mano per riferimenti futuri. In caso di qualunque altra domanda si prega di contattare il nostro rivenditore o il distributore locale da chi è stato acquistato il prodotto. Loro sono addestrati e pronti a servirli nel miglior modo possibile. La garanzia è valida per 2 anni dalla data d'acquisto. La garanzia non si applica ai danni provocati dall'installazione errata o dall'usura anomala. L'azienda non fornisce alcuna garanzia per danni a qualsiasi superficie a causa della rimozione e dell'installazione errata del prodotto. I prodotti sono adatti per 10-12 ore di funzionamento quotidiano. L'utilizzo del prodotto per 24 ore al giorno annulla la garanzia. La garanzia di questo prodotto è valida soltanto per difetti di fabbricazione.

- ATTENZIONE**
- Spegnere l'elettricità prima di iniziare!
  - Durante l'installazione, deve essere garantita una messa a terra adeguata.
  - Installazione soltanto da parte di un elettricista certificato

**ISTRUZIONI DI INSTALLAZIONE**

1. Spegnere l'alimentazione.
2. Tagliare un foro usando uno strumento appropriato in base alla dimensione del ritaglio. (Figura 2)
3. Collegare il cavo di ingresso usando il connettore rapido. (Figura 3)
4. Installare la lampada nel dispositivo. Inserire la lampada nel portalampe e montare la staffa sull'accessorio come mostrato nello schema. (Figura 4)
5. Installare il raccordo a soffitto. (Figura 5)
6. Ripristinare l'alimentazione, accendere e verificare se la luce funziona correttamente.

**EL ΕΙΣΑΓΩΓΗ - ΕΓΓΥΗΣΗ**

Σας ευχαριστούμε για ότι επιλέξατε και αγοράσατε το προϊόν της Βi-TAK(V-TAC). Η Βi-TAK (V-TAC) θα σας εξυπηρετήσει με τον καλύτερο δυνατό τρόπο. Παρακαλούμε να διαβάσετε προσεκτικά τις οδηγίες μας προτού τοποθετήσετε και διατηρήσετε τις οδηγίες για τη μέγιστη ενημερωσή σας. Αν έχετε άλλα ερωτήματα και απορίες, παρακαλούμε να έλθετε σε επαφή με τον προμηθευτή μας ή με τον εγγυητή έμπορο από τον οποίο αγοράσατε το προϊόν. Αυτοί εκπαιδεύθηκαν κατάλληλα και είναι πρόθυμοι να σας εξυπηρετήσουν με τον καλύτερο τρόπο. Η εγγύηση ισχύει για περίοδο 2 ετών από την ημερομηνία της αγοράς. Η εγγύηση δεν εφαρμόζεται σε περίπτωση που προκληθούν ζημιές εξαιτίας λάθους τοποθέτησης ή ασυνήθιστης φθοράς. Η εταιρεία δεν παρέχει εγγύηση για ζημιές σε οποιοδήποτε επιμέρους εξάρτημα ή λάθος απομάρκωση ή τοποθέτηση του προϊόντος. Το προϊόντα είναι κατάλληλα για χρήση 10-12 ωρών την ημέρα. Η χρήση του προϊόντος επί 24 ώρες έχει ως αποτέλεσμα την ακύρωση της εγγύησης. Η εγγύηση του προϊόντος αφορά μόνο το ελαττώματα της παραγωγής.

- ΠΡΟΣΟΧΗ**
- ΚΛΕΙΣΤΕ την ηλεκτροδότηση προτού αρχίσετε!
  - Κατά την τοποθέτηση πρέπει να εξασφαλιστεί η δέουσα γείωση.
  - Τοποθέτηση μόνο από αδειούχο ηλεκτρολόγο.

**ΟΔΗΓΙΕΣ ΓΙΑ ΤΗΝ ΤΟΠΟΘΕΤΗΣΗ**

1. Διακόψτε την ηλεκτροδότηση.
2. Κόψτε ένα άνοιγμα χρησιμοποιώντας το κατάλληλο εργαλείο, ανάλογα με τις διαστάσεις του προφίλ. (Εικόνα 2)
3. Συνδέστε τον εισερχόμενο αγώγιμο χρησιμοποιώντας τον γρήγορο σύνδεσμο. (Εικόνα 3)
4. Εγκαταστήστε τη λάμπα στη συσκευή. Τοποθετήστε τη λάμπα στη βάση της λάμπας και συναρμολογήστε το βραχίονα στη συσκευή σύμφωνα με το σχήμα. (Εικόνα 4)
5. Εγκαταστήστε τη συσκευή στο ταβάνι. (Εικόνα 5)
6. Συνδέστε με την ηλεκτροδότηση και κάντε test αν ο φωτισμός λειτουργεί σωστά.

**PL WSTĘP I GWARANCJA**

Dziękujemy za wybór i zakup produktu V-TAC. V-TAC będzie Ci służył najlepiej. Proszę przeczytać te instrukcje uważnie przed przystąpieniem do zainstalowania i zachować ją do użytku w przyszłości. Jeśli masz jakieś pytania, proszę skontaktować się z naszym Przedstawicielem lub z dystrybutorem, od którego kupiłeś produkt. Oni są przeszkoleni i gotowi udzielić Ci pomocy. Gwarancja ważna jest 2 lata od zakupu. Gwarancja nie obejmuje uszkodzeń wynikających z niewłaściwego zainstalowania lub nadzwyczajnego zużycia. Spółka nie ponosi odpowiedzialności za ewentualne szkody spowodowane na powierzchniach podczas instalacji lub deinstalacji. Łączny czas świecenia opraw w ciągu doby nie może przekroczyć 10-12 godzin. 24-godzinna eksploatacja produktu prowadzi do unieważnienia gwarancji. Gwarancja obejmuje jedynie wady powstałe z przyczyn tkwiących w produkcie.

- UWAGA**
- WYŁĄCZYĆ zasilanie przed przystąpieniem do instalacji!
  - Podczas montażu trzeba zapewnić prawidłowe uzziemienie.
  - Instalacja powinna być wykonywana wyłącznie przez elektrotechnika posiadającego certyfikat.dado!

**INSTRUKCJE INSTALACJI**

1. Wyłąć zasilanie.
2. Wytńczyć otwór zgodnie z wymiarem profilu za pomocą odpowiedniego narzędzia. (Rysunek 2)
3. Podłączyć wejściowy przewód za pomocą szybkiego złącza. (Rysunek 3)
4. Zainstaluj lampę w urządzeniu. Umieść lampę w uchwycie dla lampy i zamontuj kabłąk na urządzeniu, jak pokazano na schemacie. (Rysunek 4)
5. Przymocuj urządzenie do sufitu. (Rysunek 5)
6. Podłącz zasilanie i sprawdź, czy oprawa oświetleniowa działa prawidłowo.

**RO INTRODUCERE, GARANTIA**

Vă mulțumim că ați ales și v-ați cumpărat acest produs de V-TAC. V-TAC vă va fi de un mare folos, utilizându-l în modul cel mai potrivit posibil. Garanția este valabilă pe termen de 2 ani din data achiziționării produsului. Garanția însă nu se aplică cu privire la daunele cauzate de instalare incorrectă sau care rezultă din uzura anormală de utilizare. Societatea nu acordă garanție pentru daune produse pe suprafețe, indiferent de tipul acestora, care se datorează îndepărtării sau montării incorrecte a produsului. Aceste produse sunt potrivite pentru exploatarea continuă timp de 10-12 ore pe zi. Exploatarea produsului timp de 24 de ore fără întrerupere, poate duce la pierderea garanției. Pentru acest produs, garanția se acordă numai pentru defecte de fabricație.

- ATENȚIE**
- DECONECTAȚI alimentarea cu energie electrică înainte să începeți instalarea!
  - În timpul instalării, trebuie asigurată o bună legare la pământ.
  - Instalarea se va realiza numai de către un electrician autorizat.

**INSTRUCȚIUNI DE INSTALARE**

1. DeconecȚați alimentarea electrică;
2. Taiăți o gaură folosind instrumentul potrivit, în funcție de mărimea profilului. (Figura 2)
3. Conectați cablul de intrare, prin folosirea conectorului rapid (Figura 3)
4. Instalați lampa în dispozitiv. Puneți lampa în susținătorul acesteia și montați scoaba pe dispozitiv, conform diagramei de mai jos (Figura 4.)
5. Instalați dispozitivul pe tavan. (Figura 5)
6. Conectați alimentarea cu electricitate și faceți o încercare ca să fiți siguri că lumina este funcționantă corect.

**CZ ÚVOD A ZÁRUKA**

Děkujeme, že jste vybrali a koupili výrobek firmy V-TEK (V-TAC). V-TEK (V-TAC) vám nabízí ty nejlepší výrobky. Před zahájením instalace si prosím pečlivě přečtěte tyto pokyny a uschovejte si tento návod pro budoucí použití. Pokud máte další dotazy, obraťte se na našeho prodejce nebo místního obchodního zástupce, od kterého jste výrobek zakoupili. Oni jsou vyškoleni a jsou vám k dispozici pro všechny vaše požadby. Záruka je platná po dobu 2 let od data zakoupení. Záruka se nevztahuje na škody způsobené nesprávnou instalací nebo atypickým opotřebením. Společnost neposkytuje záruku na poškození na jakémkoliv povrchu kvůli neodbornému odstranění a instalaci výrobku. Výrobky jsou vhodné pro 10-12 hodin každodenní využití. Použití výrobku během 24 hodin denně ruší platnost záruky. Výrobek má záruku pouze pro výrobní vady.

- POZOR**
- VYPNĚTE elektřinu, než začnete!
  - Po celou dobu instalace musí být zajištěno řádné uzemnění.
  - Instalaci musí provést pouze certifikovaný elektrikář!

**POKYNY PRO INSTALACI**

1. Vypněte napájení elektrické energie před zahájením instalace.
2. Vytvořte otvor pomocí vhodného nástroje podle velikosti profilu. (Obrázek 2)
3. Připojte vstupní vodič použitím rychlospojky. (Obrázek 3)
4. Nainstalujte lampu do zařízení. Umístěte lampu do držáku lampy a namontujte závorku na zařízení podle diagramu. (Obrázek 4)
5. Nainstalujte zařízení na strop. (Obrázek 5)
6. Zapněte napájení a vyzkoušejte, zda světlo funguje správně.