

# INSTALLATION INSTRUCTION

## MIRROR LIGHTS

With 10X Magnification

### TECHNICAL DATA:

Model No:	VT-7573
Diameter of mirror frame	16.3cm (6.42in)
Diameter of glass	13.2cm(5.20in)
Material	ABS plastic + Glass
Magnification	10X
No of LED lights	16
Adjustable Rotation	360°



### INTRODUCTION

Thank you for selecting and buying V-TAC product. V-TAC will serve you the best. Please read these instructions carefully before starting the installation and keep this manual handy for future reference. If you have any another query, please contact our dealer or local vendor from whom you have purchased the product. They are trained and ready to serve you at the best. This product is warranted for manufacturing defects only.

IN CASE OF ANY QUERY/ISSUE WITH THE PRODUCT, PLEASE REACH OUT TO US AT: SUPPORT@V-TAC.EU  
FOR MORE PRODUCTS RANGE, INQUIRY PLEASE CONTACT OUR DISTRIBUTOR OR NEAREST DEALERS.  
V-TAC EUROPE LTD. BULGARIA, PLOVDIV 4000, BUL.L.KARAVELOW 9B

## WARNING!

- Be sure that mirror is not in a position where it can reflect sunlight. Reflected light can cause fire.
- Switch off before putting on or taking off parts.
- Close supervision is necessary when this product is used by or near children or disabled persons.
- Use this mirror only for its intended use as described in this manual.
- DO NOT use attachment that is not recommended by the manufacturer.
- Never drop or insert any object into any opening.
- Do not use outdoors.
- To disconnect, turn off the switch.
- Unbroken lamps should never be put into the fire, incinerators, or trash compactors.
- Do not disassemble the product to avoid damaging the internal structure.



This marking indicates that this product should not be disposed of with other household wastes.

## IMPORTANT SAFETY INFORMATION

This mirror light is powered by AA battery charging, Always turn off the appliance when not in use. Do not operate where aerosol (spray) products are being used or where oxygen is being administered

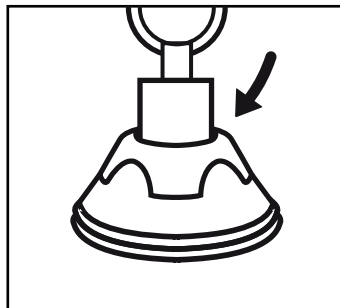
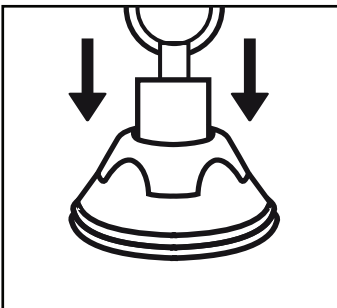
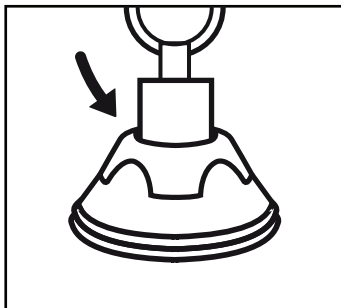
## FEATURES

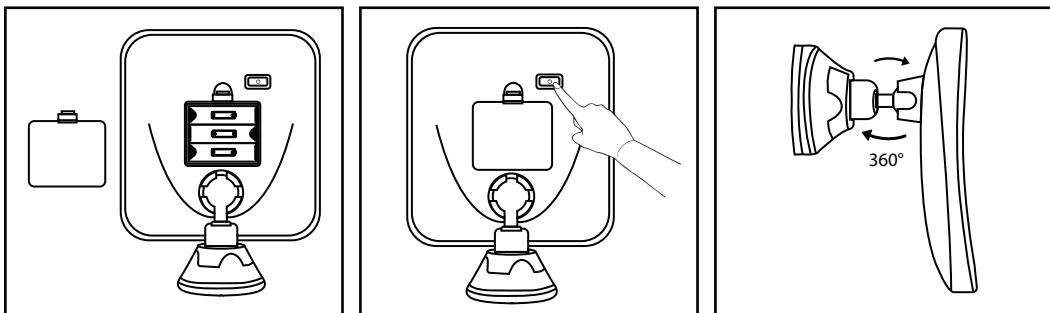
This mirror uses copper-less mirror for high magnification with most advanced technology.

## OPERATION

1. Open the battery compartment on the back of the mirror.
2. Install batteries according to the image inside the battery compartment. (batteries excluded)
3. Press the ON/OFF button to light up/turn off the LED light.
4. Please keep the magnifying mirror less than 10cm from you.
5. 360 degree rotation for the best positioning.

## INSTALLATION DIAGRAM





## INSTALLATION INSTRUCTION

1. Unlock the cup by twisting counter-clockwise.
2. Place mirror on clean surface and press down firmly just below the socket.
3. Lock mirror in place by twisting suction cup clockwise, ensuring seal.
4. Open the back cover of the mirror and place the 3\*AA battery [Not included] then put back the cover.
5. Switch on the power to test the light

Note: Suction Cups works only on clean, smooth, flat, surfaces, like any tiles, marble, ceramic, enamel, acrylic, porcelain, glass, mirror, windows, fiberglass,etc.

## MAINTENANCE

1. Always turn off the mirror before cleaning.
2. Use only a soft damp cloth or non-abrasive cleaner to clean.



# ИНСТРУКЦИЯ ЗА УПОТРЕБА

## ОГЛЕДАЛО С ОСВЕТИТЕЛ

### С 10X увеличение

#### ТЕХНИЧЕСКИ ДАННИ:

Модел номер:	VT-7573
Диаметър на рамката на огледалото	16.3cm (6.42")
Диаметър на стъклото	13.2cm (5.20")
Материал	ABS пластмаса + стъкло
Увеличение	10X
Брой LED лампи	16
Регулируемо въртене	360°



#### ВЪВЕДЕНИЕ

Благодарим ви, че избрахте и закупихте продукт на Ви-Тек (V-TAC). Ви-Тек (V-TAC) ще ви послужи по най-добрия възможен начин. Моля прочетете тези инструкции внимателно преди инсталация и съхранявайте ръководството за бъдещи справки. Ако имате други въпроси, моля свържете се с нашия дилър или с местния търговец, от който сте закупили продукта. Те са обучени и са готови да ви послужат по най-добрия начин.

## **ПРЕДУПРЕЖДЕНИЕ!**

- Уверете се, че огледалото не е в положение, в което може да отразява слънчевата светлина. Отразената светлина може да причини пожар.
- Изключвайте, преди да поставяте или сваляте части.
- Осигурете стриктен надзор при употребата на този продукт от или близо до деца или инвалиди.
- Използвайте огледалото само по предназначение, както е описано в това ръководство.
- НЕ използвайте приставки, които не са препоръчани от производителя.
- Никога не изпускате и не въвеждайте предмети в който и да било отвор.
- Не използвайте на открито.
- Преди разединяване, изключвайте превключвателя.
- Не поставяйте неповредените лампи в огън, инсинератори или преси за отпадъци.
- Не разглобявайте продукта, за да не повредите вътрешната конструкция.



Тази маркировка показва, че продуктът не трябва да се изхвърля заедно с другите битови отпадъци.

## **ВАЖНА ИНФОРМАЦИЯ ЗА БЕЗОПАСНОСТТА**

Това огледало с лампа се захранва от батерия AA. Винаги изключвайте уреда, когато няма да го използвате. Не го включвайте на места, на които се използват аерозолни продукти (спрейове) или на които се работи с кислород.

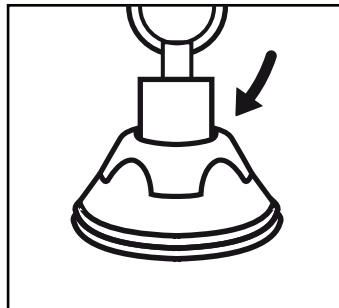
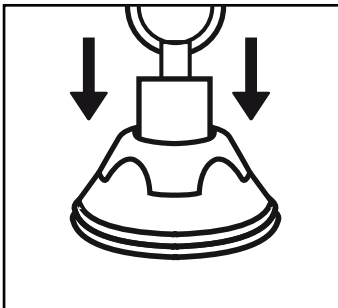
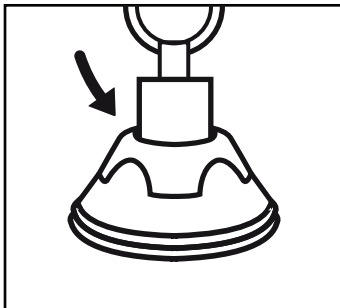
## **ХАРАКТЕРИСТИКИ**

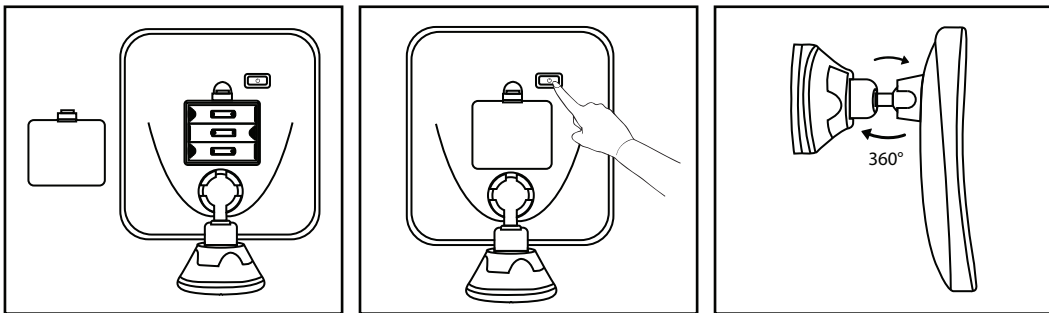
Това огледало с осветител използва несъдържащо мед огледало с голямо увеличение и авангардна технология.

## **ЕКСПЛОАТАЦИЯ**

1. Отворете батерийното отделение на задната страна на огледалото.
2. Монтирайте батериите в батерийното отделение съгласно фигурата (не са включени в доставката).
3. Натиснете бутона за включване/изключване, за да включвате/изключвате LED лампата.
4. Стойте на 10cm от увеличителното огледало.
5. Възможност за завъртане на 360 градуса за най-добро позициониране.

## **МОНТАЖНА СХЕМА**





## МОНТАЖНИ ИНСТРУКЦИИ

1. Деблокирайте вендузата, като я завъртите обратно на часовниковата стрелка.
2. Поставете огледалото на чиста повърхност и натиснете силно непосредствено под гнездото.
3. Блокирайте огледалото на място, като завъртите вендузата по часовниковата стрелка и я херметизирате.
4. Отворете задния капак на огледалото и поставете 3\* батериите AA (не са включени), след което поставете отново капака.
5. Включете захранването, за да тествате лампата.

Забележка: Вендузите работят само на чисти, гладки, равни повърхности, например върху плочки, мрамор, керамика, емейл, акрил, порцелан, стъкло, огледало, прозорци, стъклена вата и т.н.

## ТЕХНИЧЕСКО ОБСЛУЖВАНЕ

1. Винаги изключвайте огледалото преди почистване.
2. За почистването използвайте само мека влажна сърпа или неабразивно почистващо средство.



# MANUALE DI ISTRUZIONI

## SPECCHIO CON LUCE

Con ingrandimento 10X

### DATI TECNICI:

Modello numero:	VT-7573
Diametro della cornice dello specchio	16.3cm (6.42")
Diametro del vetro	13.2cm(5.20")
Materiale	ABS plastica + Vetro
Ingrandimento	10X
N. di luci/lampade a LED	16
Rotazione regolabile	360°



### INTRODUZIONE

Grazie per aver scelto e acquistato il prodotto della V-TAC. La V-TAC Le servirà nel miglior modo possibile. Si prega di leggere attentamente queste istruzioni prima di iniziare l'installazione e di conservare questo manuale a portata di mano per riferimenti futuri. In caso di qualunque altra domanda si prega di contattare il nostro rivenditore o il distributore locale da chi è stato acquistato il prodotto. Loro sono addestrati e pronti a servirla nel miglior modo possibile.

## AVVERTIMENTO!

- Assicurarsi che lo specchio non sia in una posizione in cui possa riflettere la luce solare. La luce riflessa può provocare un incendio.
- Disattivare prima di inserire o rimuovere componenti.
- È necessaria un'attenta supervisione quando questo prodotto viene utilizzato da o in prossimità di bambini o persone disabili.
- Utilizzare questo specchio soltanto per l'uso previsto, come descritto in questo manuale.
- NON utilizzare accessori non consigliati dal produttore.
- Non far cadere né inserire alcun oggetto nelle aperture.
- Non utilizzare all'aperto.
- Per disconnettere, disattivare l'interruttore.
- Le lampadine integre non devono mai essere gettate nel fuoco, negli inceneritori o nei compattatori di rifiuti.
- Non smontare il prodotto per evitare di danneggiare la struttura interna.



Questa marcatura indica che il prodotto non deve essere smaltito con altri rifiuti domestici.

## INFORMAZIONI IMPORTANTI SULLA SICUREZZA

Questo specchio con luce è alimentato da batterie AA. Disattivare sempre l'apparecchio quando non viene utilizzato. Non attivare in luoghi in cui vengono utilizzati prodotti aerosol (spray) o dove viene somministrato ossigeno.

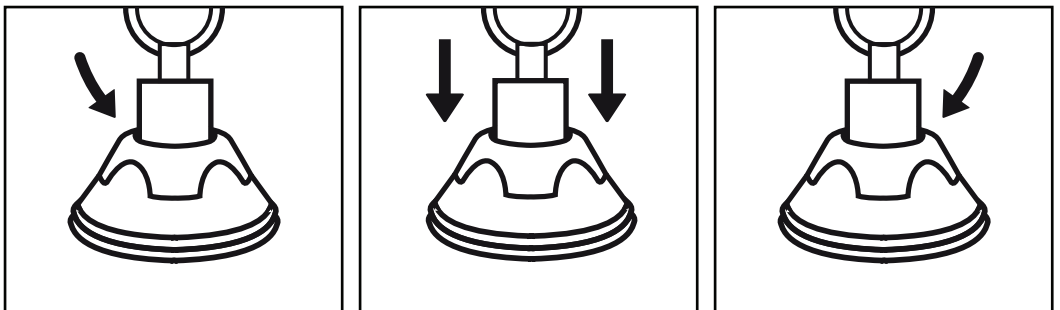
## CARATTERISTICHE

Questo specchio utilizza uno specchio senza rame per un ingrandimento elevato con la tecnologia più avanzata.

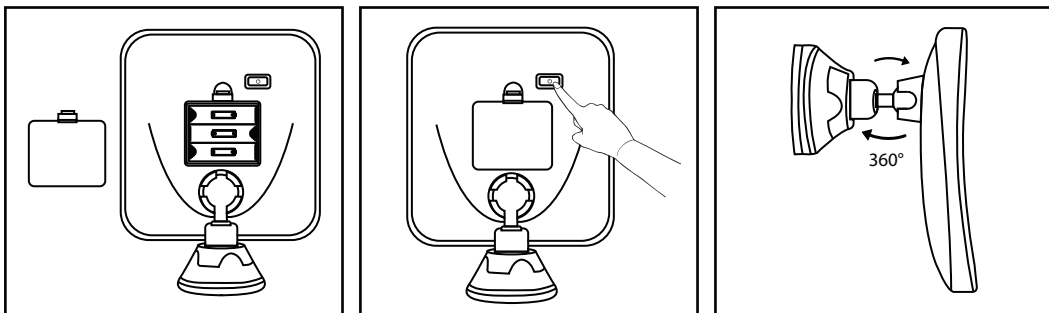
## FUNZIONAMENTO

1. Aprire il vano batteria sul retro dello specchio.
2. Installare le batterie all'interno del vano batterie secondo la figura (le batterie non sono incluse nella consegna).
3. Premere il pulsante di ATTIVAZIONE/DISATTIVAZIONE per attivare/disattivare la luce LED.
4. Tenere lo specchio ingranditore a una distanza inferiore a 10 cm.
5. Possibilità di rotazione di 360 gradi per il miglior posizionamento.

## SCHEMA DI INSTALLAZIONE







## ISTRUZIONI PER L'INSTALLAZIONE

1. Sbloccare la ventosa ruotandola in senso antiorario.
2. Posizionare lo specchio su una superficie pulita e premere con decisione appena sotto l'incavo.
3. Bloccare lo specchio in posizione ruotando la ventosa in senso orario, assicurandosi che sia sigillata.
4. Aprire il coperchio posteriore dello specchio e posizionare le batterie 3\*AA (non incluse), quindi rimettere il coperchio.
5. Attivare l'alimentazione per testare la luce

Nota: le ventose funzionano soltanto su superfici pulite, lisce e piane, come piastrelle, marmo, ceramica, smalto, acrilico, porcellana, vetro, specchio, finestre, fibra di vetro, ecc.

## MANUTENZIONE

1. Disattivare sempre lo specchio prima di pulirlo.
2. Utilizzare soltanto un panno morbido inumidito o un detergente non abrasivo per la pulizia.



# HASZNÁLATI UTASÍTÁS

## TÜKÖRFÉNYEK

10-szeres nagyítással

### MŰSZAKI ADATOK:

Modell száma:	VT-7573
A tükör keretének átmérője	16.3cm (6.42in)
Üveg átmérője	13.2cm(5.20in)
Anyag	ABS műanyag + Üveg
Nagyítás	10 szeres
LED-es lámpák száma	16
Állítható forgatás	360°



**IP44**  
RATING

### BEVEZETÉS

Köszönjük, hogy választotta és megvásárolta a V-TAC terméket. V-TAC nyújtja Önnek a legjobb szolgáltatást. Kérjük, a szerelés előtt figyelmesen olvassa el ezeket az utasításokat és óvja ezt a kézikönyvet későbbi használatra. Ha további kérdései vannak, kérjük, forduljon forgalmazójához vagy helyi eladójához, akitől megvásárolta a terméket. Ők képzettek és készek a legjobb szolgálatra.

## FIGYELEM!

- Ügyeljen arra, hogy a tükör ne legyen olyan helyzetben, hogy visszaverje a napfényt. A visszaverődő fény tüzet okozhat.
- Kapcsolja ki az áramellátást az alkatrészek felhelyezése vagy levétele előtt.
- Szoros felügyelet szükséges, ha ezt a terméket gyermekek vagy fogyatékkal élő személyek használják, vagy azok közelében használják.
- Ezt a tükröt csak a kézikönyvben leírtaknak megfelelően használja.
- NE használja a gyártó által nem ajánlott tartozékokat.
- Soha ne ejtsen semmilyen tárgyat semmilyen nyílásba.
- Ne használja a szabadban.
- A szétkapcsoláshoz kapcsolja ki a kapcsolót.
- Sértetlen lámpákat soha nem szabad a tűzbe, az égetőművekbe vagy a hulladék-tömörítőbe tenni.
- Ne szerelje szét a terméket a belső szerkezet károsodásának elkerülése érdekében.



Ez a jelölés azt jelzi, hogy ezt a terméket nem szabad más háztartási hulladékkal együtt megsemmisíteni.

## FONTOS BIZTONSÁGI INFORMÁCIÓK

Ezt a tükörfényt AA elem biztosítja. Mindig kapcsolja ki a készüléket, ha nem használja. Ne üzemeltesse, ha aeroszolos (spray) termékeket használnak, vagy ahol oxigént adagolnak

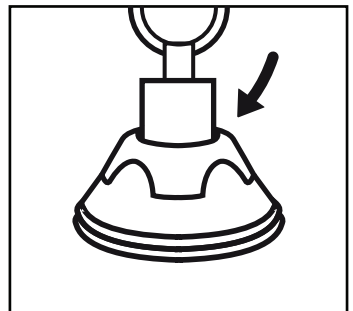
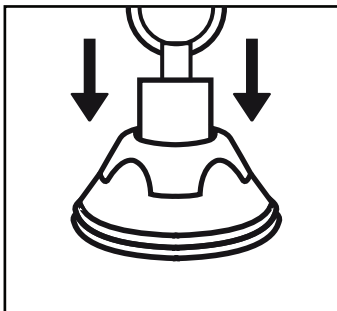
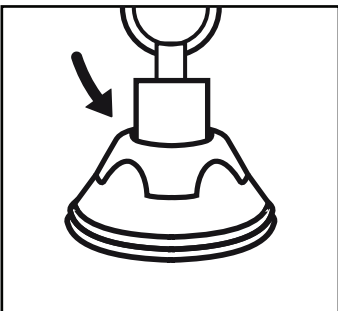
## JELLEMZŐK

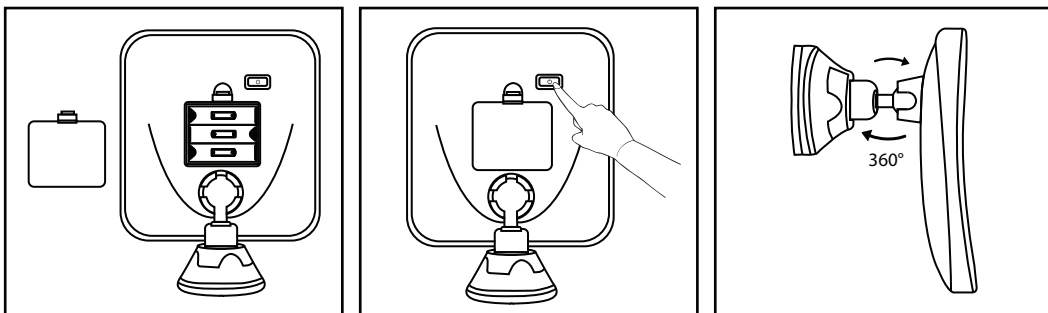
Ez a tükör réz nélküli tükröt használ nagy nagyításhoz a legfejlettebb technológiával.

## MŰKÖDÉS

1. Nyissa ki az elemtartót a tükör hátulján.
2. Helyezze be az elemeket az elemtartó rekesz belsejében található képnek megfelelően. (az elemeket nem tartalmazza)
3. Nyomja meg az BE / KI gombot a LED világításához / kikapcsolásához.
4. Kérjük, tartsa a nagyító tükröt 10 cm-nél kevesebb távolságra tőled.
5. 360 fokos elforgatás a legjobb pozícionáláshoz.

## TELEPÍTÉSI RAJZ





## TELEPÍTÉSI ÚTMUTATÓ

1. Az óramutató járásával ellentétes irányba csavarva oldja fel a kupakot.
2. Helyezze a tükröt tiszta felületre, és erősen nyomja le közvetlenül az aljzat alatt.
3. A tapadó kupakot az óramutató járásával megegyező irányba csavarva, rögzítse a tükröt a helyén, biztosítva a tömítést.
4. Nyissa ki a tükör hátsó fedelét, helyezze be a 3 db. AA elemet (nem tartozék), majd tegye vissza a fedelet.
5. Kapcsolja be az áramellátást a fény teszteléséhez

Megjegyzés: A tapadó kupakok csak tiszta, sima, sík felületen működnek, például minden csempe, márvány, kerámia, zománc, akril, porcelán, üveg, tükör, ablakok, üvegszál stb.

## KARBANTARTÁS

1. Tisztítás előtt mindig kapcsolja ki a tükröt.
2. A tisztításhoz csak puha, nedves ruhát vagy nem koptató tisztítószeret használjon.



# BEDIENUNGSANLEITUNG

## SPIEGELLEUCHTEN

Mit Vergrößerung 10X

### TECHNISCHE DATEN:

Modell Nr:	VT-7573
Durchmesser Spiegelrahmen	16.3cm (6.42in)
Glas-Durchmesser	13.2cm (5.20in)
Material	ABS Kunststoff + Glas
Vergrößerung	10X
Anzahl von LED-Leuchten	16
Einstellbare Drehbewegung	360°



### EINFÜHRUNG

Wir danken Ihnen, dass Sie ein V-TAC LED-Produkt ausgesucht und gekauft haben. V-TAC wird Ihnen die besten Dienste erweisen. Lesen Sie, bitte, diese Gebrauchsanweisung vor der Montage aufmerksam durch und halten Sie sie für Auskünfte in der Zukunft parat. Sollten Sie weitere Fragen haben, kontaktieren Sie, bitte, unseren lokalen Händler oder Verkäufer, von dem Sie das Produkt gekauft haben. Sie sind ausgebildet und bereit Sie auf die bestmögliche Art und Weise zu unterstützen.

## WARNUNG!

- Achten Sie darauf, dass sich der Spiegel nicht in einer Position befindet, in der er Sonnenlicht reflektieren kann. Reflektiertes Licht kann Feuer verursachen.
- Schalten Sie das Gerät aus, bevor Sie Teile an- oder abnehmen.
- Wenn dieses Produkt von oder in der Nähe von Kindern oder behinderten Personen verwendet wird, ist eine strenge Überwachung erforderlich.
- Verwenden Sie diesen Spiegel nur für den in diesem Handbuch beschriebenen Verwendungszweck.
- Verwenden Sie KEIN Zubehör, das nicht vom Hersteller empfohlen wird.
- Lassen Sie sich niemals fallen und führen Sie keine Gegenstände in die Öffnungen ein.
- Nicht im Freien verwenden.
- Um die Verbindung zu trennen, schalten Sie den Schalter aus.
- Zerbrochene Lampen sollten niemals ins Feuer, in Verbrennungsanlagen oder Müllpressen geworfen werden.
- Zerlegen Sie das Produkt nicht, um eine Beschädigung der inneren Struktur zu vermeiden.



Diese Kennzeichnung gibt an, dass dieses Produkt nicht mit anderen Haushaltsabfällen entsorgt werden darf.

## WICHTIGE SICHERHEITSDATEN

Diese Spiegelleuchte wird mit AA-Batterieladung betrieben. Schalten Sie das Gerät immer aus, wenn Sie es nicht verwenden. Betreiben Sie das Gerät nicht dort, wo Aerosolprodukte (Sprays) verwendet werden oder wo Sauerstoff verabreicht wird

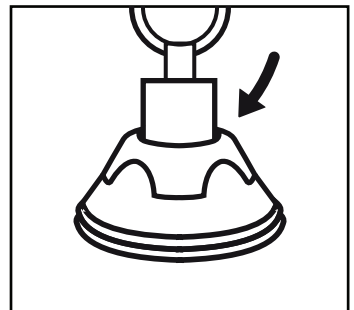
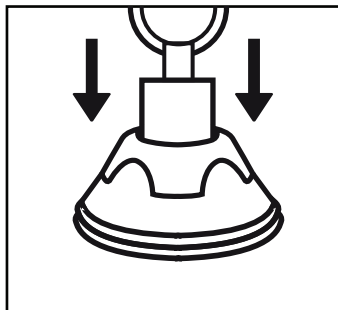
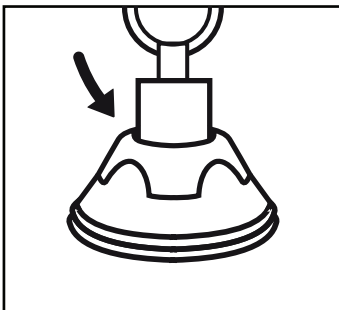
## EIGENSCHAFTEN

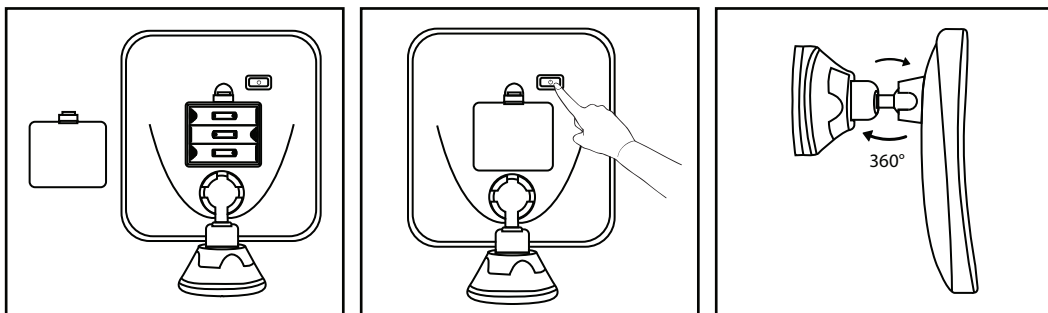
Dieser Spiegel verwendet einen kupferfreien Spiegel für hohe Vergrößerung mit modernster Technologie.

## BETRIEB

1. Öffnen Sie das Batteriefach auf der Rückseite des Spiegels.
2. Legen Sie die Batterien entsprechend der Abbildung im Batteriefach ein. (Batterien sind nicht im Lieferumfang enthalten)
3. Drücken Sie die Ein-/Aus-Taste, um die LED-Leuchte ein- und auszuschalten.
4. Bitte halten Sie den Vergrößerungsspiegel weniger als 10 cm von sich entfernt.
5. Kann für beste Positionierung um 360 Grad gedreht werden.

## INSTALLATIONS-DIAGRAMM





## INSTALLATIONSANWEISUNG

1. Entriegeln Sie den Saugnapf durch Drehen gegen den Uhrzeigersinn.
2. Legen Sie den Spiegel auf eine saubere Oberfläche und drücken Sie ihn knapp unterhalb der Fassung fest an.
3. Verriegeln Sie den Spiegel, indem Sie den Saugnapf im Uhrzeigersinn drehen, um eine Abdichtung zu gewährleisten.
4. Öffnen Sie die hintere Abdeckung des Spiegels, legen Sie die 3\*AA-Batterie [nicht im Lieferumfang enthalten] ein und schließen Sie die Abdeckung wieder.
5. Schalten Sie den Strom ein, um die Beleuchtung zu testent

Hinweis: Die Saugnäpfe funktionieren nur auf sauberen, glatten, ebenen Oberflächen, wie z. B. Fliesen, Marmor, Keramik, Emaille, Acryl, Porzellan, Glas, Spiegel, Fenster, Glasfaser, etc.

## WARTUNG

1. Schalten Sie den Spiegel vor der Reinigung immer aus.
2. Verwenden Sie zur Reinigung nur ein weiches, feuchtes Tuch oder ein nicht scheuerndes Reinigungsmittel.



# MANUAL DE INSTRUCCIONES

## ESPEJO CON LUZ

Con aumento de 10X

### DATOS TÉCNICOS:

Número de modelo:	VT-7573
Diámetro del marco del espejo	16.3cm (6.42")
Diámetro del vidrio	13.2cm (5.20")
Material	plástico ABS + vidrio
Aumento	10X
Número de luces LED	16
Giración ajustable	360°



### INTRODUCCIÓN

Le agradecemos que ha elegido y adquirido la V-TAC. V-TAC le servirá del mejor modo posible. Pedimos que antes de comenzar la instalación lea atentamente las presentes instrucciones y las guarde en un lugar adecuado para consultas próximas. En caso de dudas o preguntas, póngase, por favor, en contacto con el representante o suministrador más cercano de quien ha comprado el producto. Él será debidamente instruido y dispuesto para atenderle de la mejor manera posible.



## ADVERTENCIA:

- Asegúrese de que el espejo no esté en una posición en la que pueda reflejar la luz del sol. La luz reflejada puede provocar un incendio.
- Apague antes de colocar o retirar piezas.
- Es necesario proporcionar una estrecha supervisión cuando este producto se utiliza por o cerca de niños o personas discapacitadas..
- Utilice el espejo solo para el propósito para el que fue diseñado, como se describe en este manual.
- NO use accesorios que no sean recomendados por el fabricante.
- Nunca deje caer ni coloque objetos en ninguna abertura.
- No lo use al aire libre.
- Antes de desconectar, apague el interruptor.
- No coloque lámparas en buen estado en fuegos, incineradores o prensas de desechos.
- No desmonte el producto para evitar dañar la estructura interna.



Esta marca indica que el producto no debe desecharse con los residuos generales.

## INFORMACION DE SEGURIDAD IMPORTANTE

Este espejo con luz funciona con una batería AA. Siempre apague el aparato cuando no lo vaya a utilizar. No lo encienda en lugares en que se usan productos en aerosol (espray) o en que se trabaja con oxígeno.

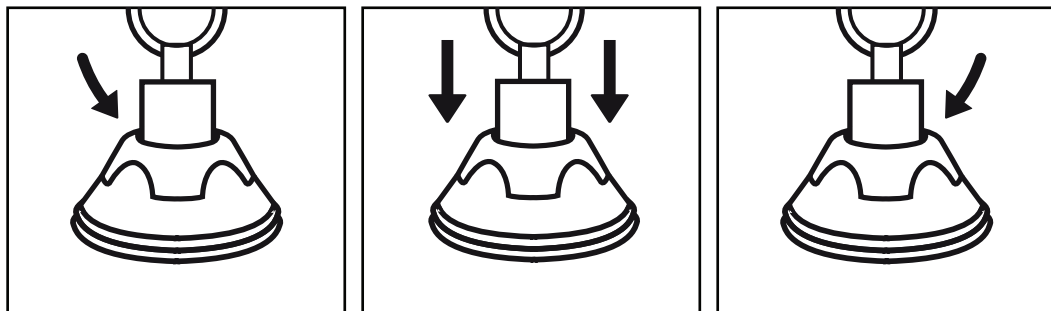
## CARACTERISTICAS

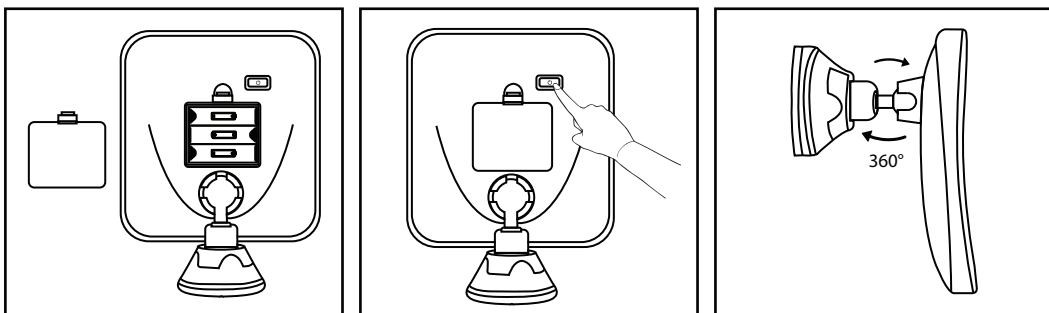
Este espejo con luz usa un espejo sin cobre con gran aumento y tecnología avanzada.

## OPERACIÓN

1. Abra el compartimiento de la batería en la parte posterior del espejo.
2. Instale las baterías en el compartimiento de las baterías según la figura (no incluidas en la entrega).
3. Presione el botón de encendido/apagado para encender/apagar la lámpara LED.
4. Acérquese a 10 cm del espejo de aumento.
5. Posibilidad de girar a 360 grados para un mejor posicionamiento.

## DIAGRAMA DE INSTALACIÓN





## INSTRUCCIONES DE INSTALACIÓN

1. Desbloquee la ventosa girándola en el sentido contrario de las agujas del reloj.
2. Coloque el espejo sobre una superficie limpia y presione firmemente justo debajo del sello.
3. Bloquee el espejo en su lugar girando la ventosa en el sentido de las agujas del reloj y sellándola.
4. Abra la tapa trasera del espejo e coloque las 3 baterías AA (no incluidas), luego coloque de nuevo la tapa.
5. Encienda la alimentación para probar la lámpara.

Nota: Las ventosas funcionan solo en superficies limpias, lisas y niveladas, como azulejos, mármol, cerámica, esmalte, acrílico, porcelana, vidrio, espejo, ventanas, lana de vidrio, etc.

## MANTENIMIENTO

1. Siempre apague el espejo antes de limpiarlo.
2. Utilice sólo un paño suave y húmedo o un limpiador no abrasivo para limpiar.



# MANUEL D'INSTRUCTIONS

## MIROIR LUMINEUX

Avec un grossissement de 10X

### DONNÉES TECHNIQUES :

Modèle n°:	VT-7573
Diamètre du cadre du miroir	16.3cm (6.42")
Diamètre du verre	13.2cm(5.20")
Matériau:	plastique ABS + verre
Grossissement	10X
Nombre de lampes LED	16
Rotation réglable à	360°



### INTRODUCTION

Merci d'avoir choisi et acheté un produit à V-TAC. V-TAC vous offrira le meilleur. Veuillez lire attentivement ces instructions avant de commencer l'installation et conservez ce manuel à portée de main pour référence ultérieure. Si vous avez d'autres questions, veuillez contacter notre distributeur ou le fournisseur local auprès duquel vous avez acheté le produit. Ils sont formés et prêts à vous servir au mieux. La garantie est valable pour une période de 2 ans à compter de la date d'achat.

## AVERTISSEMENT!

- Assurez-vous que le miroir n'est pas dans une position où il peut refléter la lumière du soleil. La lumière réfléchie peut provoquer un incendie.
- Éteignez l'appareil avant de mettre ou de retirer des pièces.
- Une surveillance étroite est nécessaire lorsque ce produit est utilisé par ou près d'enfants ou de personnes handicapées.
- Utilisez ce miroir uniquement pour l'usage auquel il est destiné, comme décrit dans ce manuel.
- N'utilisez PAS d'accessoire qui n'est pas recommandé par le fabricant.
- Ne laissez jamais tomber ou n'insérez jamais d'objet dans une ouverture.
- Ne pas utiliser à l'extérieur.
- Pour débrancher, éteignez l'interrupteur.
- Les lampes non cassées ne doivent jamais être jetées au feu, dans un incinérateur ou un compacteur d'ordures.
- Ne démontez pas le produit pour éviter d'endommager la structure interne.



Ce marquage indique que ce produit ne doit pas être jeté avec les autres déchets ménagers.

## CONSIGNES DE SÉCURITÉ IMPORTANTES

Ce miroir lumineux est alimenté par des piles AA. Éteignez toujours l'appareil lorsque vous ne l'utilisez pas. Ne pas utiliser l'appareil dans des endroits où des produits aérosols sont utilisés ou dans des endroits où de l'oxygène est administré

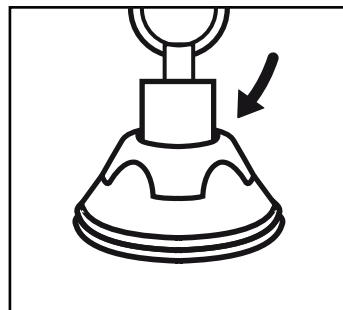
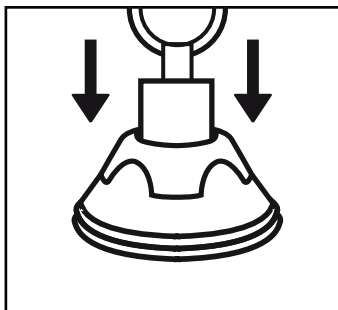
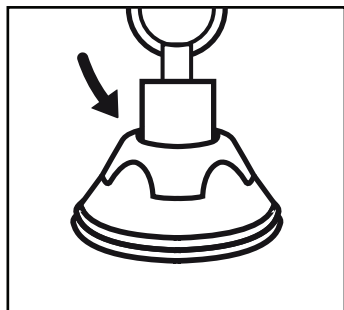
## CARACTÉRISTIQUES

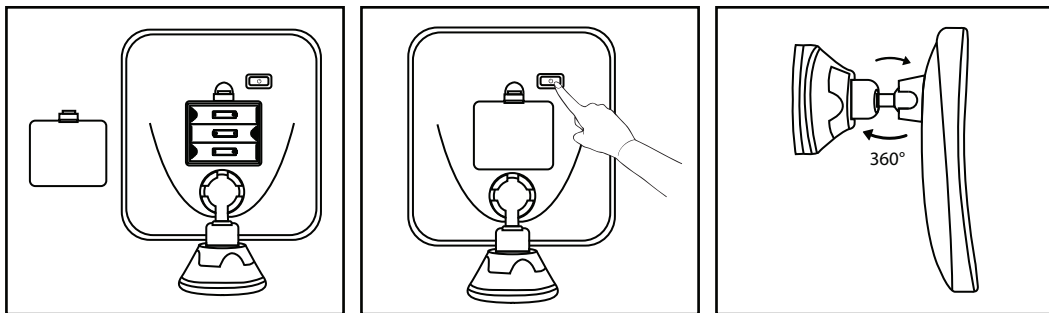
Ce miroir utilise un miroir sans cuivre pour un fort grossissement avec la technologie la plus avancée.

## FONCTIONNEMENT

1. Ouvrez le compartiment à piles situé à l'arrière du miroir.
2. Installez les piles selon l'image à l'intérieur du compartiment à piles. (piles exclues)
3. Appuyez sur le bouton Marche/Arrêt pour allumer/éteindre la lampe LED..
4. Veuillez garder le miroir grossissant à moins de 10 cm de vous.
5. Rotation à 360 degrés pour un positionnement optimal.

## SCHEMA DE MONTAGE





## CONSIGNES D'INSTALLATION

1. Déverrouillez la ventouse en la tournant dans le sens inverse des aiguilles d'une montre.
2. Placez le miroir sur une surface propre et appuyez fermement juste en dessous de la douille.
3. Verrouiller le miroir en place en tournant la ventouse dans le sens des aiguilles d'une montre, en assurant l'étanchéité.
4. Ouvrez le couvercle arrière du miroir et placez la pile 3\*AA [Non incluse] puis remettez le couvercle
5. Mettez sous tension pour tester la lampe

Remarque : les ventouses ne fonctionnent que sur des surfaces propres, lisses et plates, comme les carreaux, le marbre, la céramique, l'émail, l'acrylique, la porcelaine, le verre, les miroirs, les fenêtres, la fibre de verre, etc.

## ENTRETIEN

1. Eteignez toujours le miroir avant de le nettoyer.
2. Utilisez uniquement un chiffon doux et humide ou un nettoyeur non abrasif pour le nettoyage.



# UPUTE ZA UPORABU

## ZRCALO S OSVJETLJENJEM

### S 10X povećalom

#### TEHNIČKI PODACI :

Broj modela:	VT-7573
Promjer okvira zrcala	16.3cm (6.42")
Promjer zrcala	13.2cm (5.20")
Materijal	ABS plastika+staklo
Povećalo	10X
Broj LED žarulja	16
Podesiva rotacija	360°



#### UVOD

Hvala vam, što ste odabrali i kupili svjetiljku tvrtke Vi-Tek (V-TAC). Vi-Tek (V-TAC) će vam poslužiti na najbolji mogući način. Molimo, pažljivo pročitajte ove upute prije instalacije i spremite upute za buduću uporabu. Ako imate dodatnih pitanja, molimo obratite se našem prodavaču ili lokalnom trgovcu gdje ste kupili ovaj proizvod. Oni su osposobljeni i spremni vam pomognu na najbolji način.

## UPOZORENJE!

- Pazite da zrcalo ne bude u položaju da reflektira sunčeve zrake. Reflektirane sunčeve zrake mogu izazvati požar.
- Isključite prije postavljanja ili uklanjanja dijelova.
- Osigurajte strogi nadzor prilikom uporabe ovog proizvoda od djece ili u blizini djece, odnosno osoba s invaliditetom.
- Koristete zrcalo samo za namjenu, kako je navedeno u ovom priručniku.
- NEMOJTE koristiti nastavke koji nisu preporučeni od strane proizvođača.
- Nikada ne ispuštajte i ne postavljajte bilo kakve predmete u bilo koji otvor na zrcalu.
- Ne koristiti na otvorenom.
- Prije odspajanja iz struje prvo isključite prekidač.
- Ne bacajte oštećene svjetiljke u vatru, spalionice ili preše za otpad.
- Nemojte rastavljati proizvod, kako biste time izbjegli oštećenje unutarnje strukture.



Ova oznaka označava da se proizvod ne smije odlagati zajedno s ostalim kućnim otpadom.

## VAŽNE SIGURNOSNE INFORMACIJE

Ovo zrcalo sa osvjetljenjem se napaja s AA baterijom. Uvijek isključite uređaj kad nemate namjeru da ga koristite. Nemojte uključivati uređaj na mjestima gdje se koriste aerosolni proizvodi (sprejevi) ili gdje se koristi kisik.

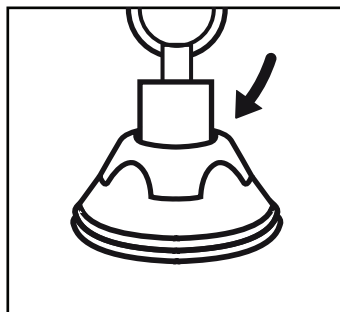
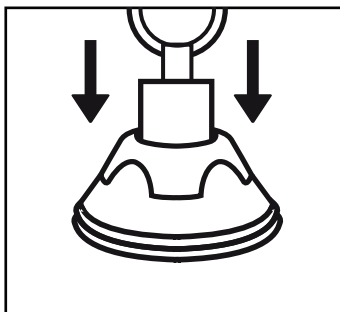
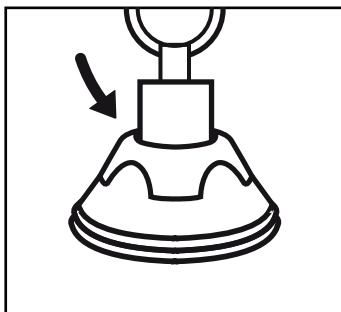
## KARAKTERISTIKE

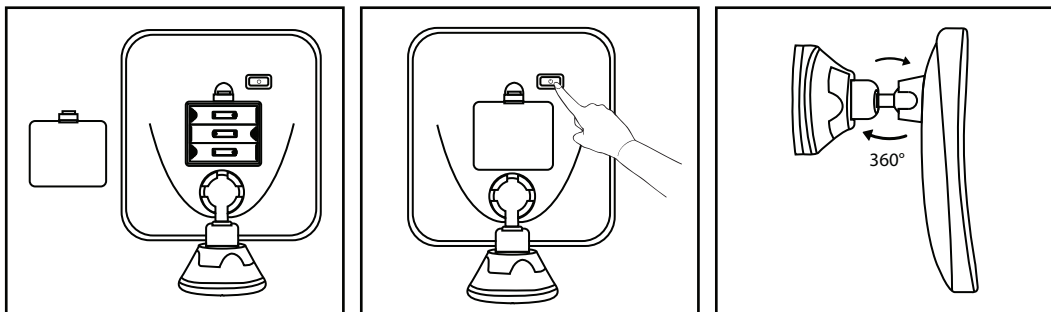
Ovo zrcalo sa osvjetljenjem koristi ogledalo koje ne sadrži bakar i isto je s velikim povećanjem i naprednom tehnologijom.

## UPORABA

1. Otvorite odjeljak za baterije na stražnjoj strani zrcala.
2. Umetnite baterije u odjeljak za baterije prema slici (nisu uključene u isporuku).
3. Pritisnite gumb za uključivanje / isključivanje, da bi uključili / isključili LED svjetiljku.
4. Budite na distanci 10 cm od zrcala s povećalom.
5. Mogućnost rotacija 360 stupnjeva za najbolje pozicioniranje.

## SHEMA UGRADNJE





## UPUTE ZA UGRADNJU

1. Odblokirajte vakuumsku prijanjaljku okrećući je suprotno od kazaljke na satu.
2. Stavite zrcalo na čistu površinu i čvrsto pritisnite neposredno ispod ležišta.
3. Blokirate, odnosno pričvrstite zrcalo na mjesto, tako što ćete okrenuti vakuumsku prijanjaljku u smjeru kazaljke na satu i je zatvorite.
4. Otvorite stražnji poklopac ogledala i umetnite 3 \* AA baterije (nisu uključene), a zatim vratite poklopac na svije mjesto.
5. Uključite napajanje da bi ste testirali svjetiljku .

Napomena: Vakumska prijanjaljka funkcionira samo na čistim, glatkim, ravnim površinama, poput pločica, mramora, keramike, emajla, akrila, porculana, stakla, zrcala, prozora, itd.

## TEHNIČKO ODRŽAVANJE

1. Prije čišćenja uvijek isključite osvjetljenje zrcala.
2. Za čišćenje koristite samo mekanu vlažnu krpu ili neabrazivno sredstvo za čišćenje.





# MANUAL DE INSTRUÇÕES

## ESPELHO COM LUZ

Com ampliação 10X

### TECHNICAL DATA:

Número de modelo:	VT-7573
Diâmetro da moldura do espelho	16.3cm (6.42in)
Diâmetro do vidro	13.2cm(5.20in)
Material	plástico ABS + Vidro
Ampliação	10X
Número de luzes LED	16
Giração ajustável	360°



### INTRODUÇÃO

Agradecemos que escolheu e adquiriu o produto da V-TAC. A V-TAC irá servir-lhe da melhor maneira possível. Por favor, leia atentamente estas instruções antes da instalação e mantenha este manual para referência no futuro. Se tiver outras dúvidas, entre em contacto com o nosso revendedor ou comerciante local de quem adquiriu o produto. Eles são formados e estão prontos para lhe serem úteis da melhor maneira possível.

## AVISO!

- Assegure-se de que o espelho não esteja numa posição em que possa refletir a luz do sol. A luz refletida pode causar um incêndio.
- Desligue antes de colocar ou retirar peças.
- É necessária a supervisão estrita quando este produto for usado por ou perto de crianças ou pessoas com deficiência.
- Use o espelho apenas para o fim a que se destina, conforme descrito neste manual.
- NÃO use acessórios que não sejam recomendados pelo fabricante.
- Nunca deixe cair nem insira objetos em qualquer abertura.
- Não use ao ar livre.
- Antes de desconectar, desligue o interruptor.
- Não coloque lâmpadas não danificadas em fogos, incineradores ou prensas de lixo.
- Não desmonte o produto para evitar danos à estrutura interna.



Este símbolo indica que este produto não deve ser descartado juntamente com o lixo doméstico.

## INFORMAÇÕES IMPORTANTES SOBRE A SEGURANÇA

Este espelho com luz é alimentado por uma bateria AA. Sempre desligue o dispositivo quando não estiver em uso. Não o ligue em locais em que se utilizam produtos em aerossol (sprays) ou em que se trabalha com oxigénio.

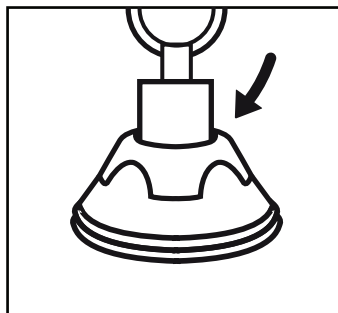
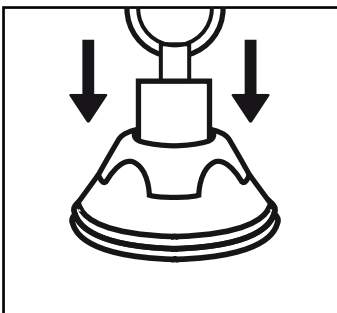
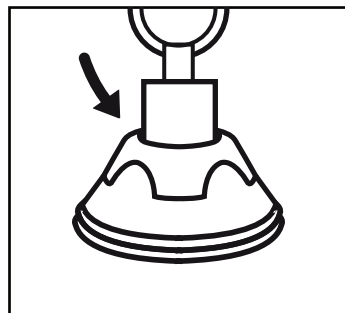
## CARACTERÍSTICAS

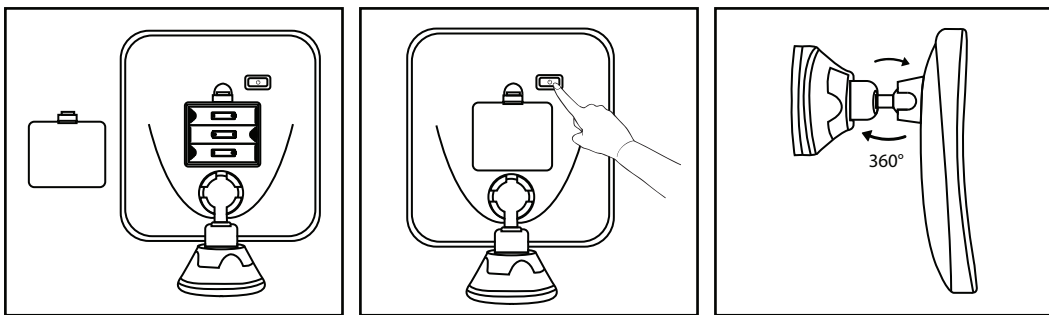
Este espelho com luz usa um espelho sem cobre com alta ampliação e tecnologia avançada.

## OPERAÇÃO

1. Abra o compartimento de bateria na parte posterior do espelho.
2. Coloque as baterias no compartimento de bateria de acordo com a figura (não incluídas na entrega).
3. Pressione o botão de ligar/desligar para ligar/desligar a lâmpada LED.
4. Fique a 10 cm do espelho de ampliação.
5. Capacidade de girar a 360 graus para melhor posicionamento.

## DIAGRAMA DE INSTALAÇÃO





## **INSTRUÇÕES DE INSTALAÇÃO**

1. Destrave a ventosa ao girá-la no sentido contrário aos ponteiros do relógio.
2. Coloque o espelho numa superfície limpa e pressione firmemente mesmo abaixo do selo.
3. Trave o espelho no lugar ao girar a ventosa no sentido dos ponteiros do relógio e selá-la
4. Abra a tampa do espelho traseiro e coloque as 3 baterias AA (não incluídas) e, depois, coloque de novo a tampa.
5. Ligue a alimentação para provar a lâmpada.

Nota: As ventosas funcionam somente em superfícies limpas, lisas e niveladas, como azulejos, mármore, cerâmica, esmalte, acrílico, porcelana, vidro, espelho, janelas, lã de vidro, etc.

## **MANUTENÇÃO**

1. Sempre desligue o espelho antes de limpar.
2. Use apenas um pano húmido e macio ou limpador não abrasivo para limpar.



# INSTRUKCJA UŻYTKOWANIA

## LUSTRO Z LAMPĄ NAŚWIETLAJĄCĄ

Z 10-krotnym powiększeniem

### DANE TECHNICZNE:

Numer modelu:	VT-7573
Średnica obramowania lustra	16.3 cm (6.42")
Średnica lustra	13.2 cm (5.20")
Materiał	Tworzywo sztuczne ABS + szkło
Powiększenie	10X
Liczba lamp LED	16
Regulowany obrót	360°



### WSTĘP

Dziękujemy za wybór i zakup produktu V-TAC. V-TAC będzie Ci służył najlepiej. Proszę przeczytać tę instrukcję uważnie przed przystąpieniem do zainstalowania i zachować ją do użytku w przyszłości. Jeśli masz jakieś pytania, proszę skontaktować się z naszym Przedstawicielem lub z dystrybutorem, od którego kupiłeś produkt. Oni są przeszkoleni i gotowi udzielić Ci pomocy.

## OSTRZEŻENIE!

- Upewnij się, że nie znajduje się lustro w miejscu, które może odbijać światło słoneczne. Odbite światło może spowodować pożar.
- Wyłącz światło przed zamontowaniem lub zdemontowaniem części.
- Zapewnij ścisły nadzór nad używaniem tego produktu przez dzieci lub osoby niepełnosprawne lub w ich pobliżu.
- Lustro należy używać wyłącznie zgodnie z jego przeznaczeniem i w sposób opisany w niniejszej instrukcji.
- NIE używaj materiałów eksploatacyjnych, które nie są zalecane przez producenta.
- Nigdy nie upuszczaj lustra ani nie wkładaj żadnych przedmiotów do jakiegokolwiek jego otworu.
- Nie używaj tego lustra na zewnątrz.
- Przed odłączeniem zasilania wyłączaj przełącznik.
- Nie umieszczaj nieuszkodzonych lamp w ogniskach, spalarniach ani prasach do odpadów.
- Nie należy demontować tego produktu, aby nie połamać jego konstrukcji wewnętrznej.



Oznakowanie to oznacza, czy tego produktu nie należy wyrzucać wraz z odpadami domowymi.

## WAŻNE INFORMACJE NA TEMAT BEZPIECZEŃSTWA

Lustro z lampą zasilane jest baterią typu AA. Zawsze wyłączaj urządzenie, jeśli nie zamierzasz go używać. Nie używaj tego lustra z lampą w takich miejscach, w których używa się produktów w aerozolu (sprayów) lub które działają na tlenie.

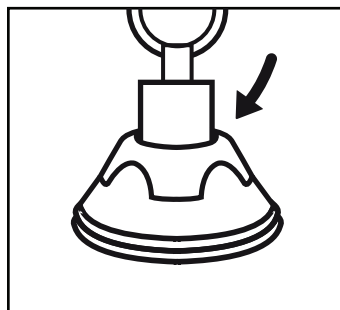
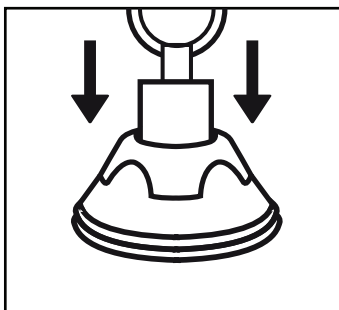
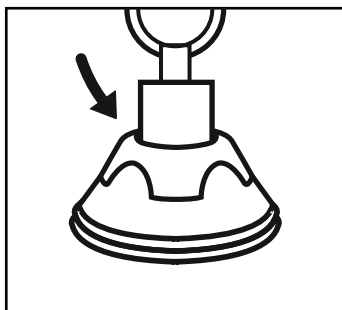
## CHARAKTERYSTYKI

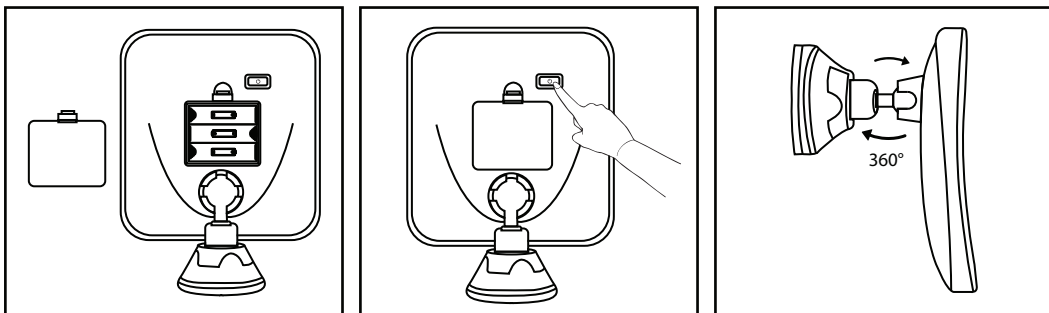
Lustro z podświetleniem wykorzystuje niezawierające miedzi lustro o dużym powiększeniu i zaawansowanej technologii.

## UŻYTKOWANIE

1. Otwórz przedział dla baterii z tyłu lustra.
2. Włóż baterie do przedziału baterii zgodnie z rysunkiem (brak baterii w zestawie dostawy).
3. Naciśnij przycisk włączania / wyłączania, aby włączyć / wyłączyć lampkę LED.
4. Stań 10 cm od powiększającego lustra.
5. Możliwość pełnego obracania 360 stopni dla najlepszego pozycjonowania.

## SCHEMAT MONTAŻOWY





## INSTRUKCJA MONTAŻU

1. Odblokuj przyssawkę, obracając ją w kierunku przeciwnym do ruchu wskazówek zegara.
2. Ustaw lustro na czystej powierzchni i mocno dociśnij tuż pod gniazdem.
3. Zablokuj lustro na miejscu, obracając przyssawkę zgodnie z ruchem wskazówek zegara i uszczelniając ją.
4. Otwórz tylną pokrywę lustra, włóż 3 baterię typu AA, (brak w zestawie) i postaw z powrotem pokrywę.
5. Włącz zasilanie, aby przetestować lampę.

Uwaga: Przyssawki działają jedynie na czystych, gładkich, równych powierzchniach, takich na przykład jak płytki, marmur, ceramika, emalia, akryl, porcelana, szkło, lustro, okna, wełna szklana itp.

## KONSERWACJA

1. Zawsze wyłączaj lustro przed czyszczeniem.
2. Do czyszczenia używaj tylko miękkiej wilgotnej szmaty lub nieściernego środka czyszczącego.



# ΕΓΧΕΙΡΙΔΙΟ ΟΔΗΓΙΩΝ

## ΚΑΘΡΕΦΤΗΣ ΜΕ ΦΩΤΗΣΤΙΚΟ

Με 10X μεγέθυνση

### ΤΕΧΝΙΚΑ ΧΑΡΑΚΤΗΡΗΣΤΙΚΑ:

Αριθμός μοντέλου:	VT-7573
Διάμετρος του πλαισίου καθρέφτη	16.3cm (6.42")
Διάμετρος του γυαλιού	13.2cm (5.20")
Υλικό	ABS πλαστικό + γυαλί
Μεγέθυνση	10X
Αριθμός λαμπτήρων LED	16
Ρυθμιζόμενη περιστροφή	360°



### ΕΙΣΑΓΩΓΗ

Σας ευχαριστούμε για το ότι επιλέξατε και αγοράσατε το προϊόν της Βι-TAK(V-TAC). Η Βι-TAK (V-TAC) θα σας εξυπηρετήσει με τον καλύτερο δυνατό τρόπο. Παρακαλούμε να διαβάσετε προσεκτικά τις οδηγίες μας προτού τοποθετήσετε και διατηρήσετε τις οδηγίες για τη μετέπειτα ενημέρωσή σας. Αν έχετε άλλα ερωτήματα και απορίες, παρακαλούμε να έλθετε σε επαφή με τον προμηθευτή μας ή με τον εγχώριο έμπορο από τον οποίο αγοράσατε το προϊόν. Αυτοί εκπαιδεύτηκαν κατάλληλα και είναι πρόθυμοι να σας εξυπηρετήσουν με τον καλύτερο τρόπο.

## ΠΡΟΕΙΔΟΠΟΙΗΣΗ

- Βεβαιωθείτε ότι ο καθρέφτης δεν είναι σε θέση όπου μπορεί να αντανακλά το ηλιακό φως. Το φως, που αντανακλάται, μπορεί να προκαλέσει πυρκαγιά.
- Απενεργοποιήστε πριν τοποθετήσετε ή αφαιρέσετε εξαρτήματα.
- Εξασφαλίστε αυστηρή παρακολούθηση της χρήσης αυτού του προϊόντος από ή κοντά σε παιδιά ή άτομα με ειδικές ανάγκες.
- Χρησιμοποιήστε τον καθρέφτη μόνο για τον προβλεπόμενο σκοπό, όπως περιγράφεται σε αυτό το εγχειρίδιο.
- ΜΗΝ χρησιμοποιείτε εξαρτήματα που δεν συνιστώνται από τον κατασκευαστή.
- Ποτέ μην ρίχνετε ή εισάγετε αντικείμενα σε οποιοδήποτε άνοιγμα.
- Μην χρησιμοποιείτε σε εξωτερικούς χώρους.
- Πριν αποσυνδέσετε, απενεργοποιήστε το διακόπτη.
- Μην τοποθετείτε φθαρμένους λαμπτήρες σε πυρκαγιές, αποτεφρωτήρες ή πρέσες απορριμμάτων.
- Μην αποσυναρμολογείτε το προϊόν για να αποφύγετε ζημιά στην εσωτερική δομή.



Αυτή η σήμανση υποδεικνύει ότι το προϊόν δεν πρέπει να απορρίπτεται με άλλα οικιακά απορρίμματα.

## ΣΗΜΑΝΤΙΚΕΣ ΠΛΗΡΟΦΟΡΙΕΣ ΑΣΦΑΛΕΙΑΣ

Αυτός ο καθρέφτης με λαμπτήρα τροφοδοτείται από μπαταρία AA. Απενεργοποιείτε πάντα τη συσκευή όταν δεν πρόκειται να τη χρησιμοποιήσετε. Μην την ενεργοποιείτε σε μέρη όπου χρησιμοποιούνται προϊόντα αερολύματος (σπρέι) ή όπου χρησιμοποιείται οξυγόνο.

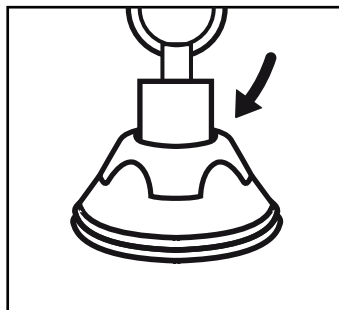
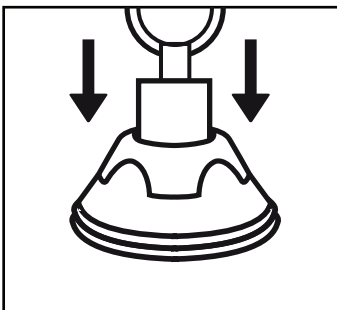
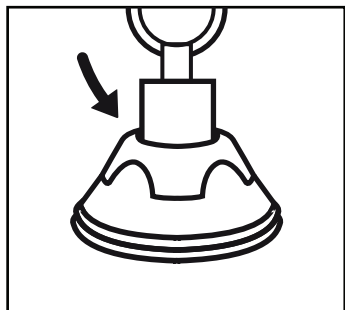
## ΧΑΡΑΚΤΗΡΙΣΤΙΚΑ

Αυτός ο καθρέφτης με φωτιστικό χρησιμοποιεί έναν καθρέφτη που δεν περιέχει χαλκό με υψηλή μεγέθυνση και προηγμένη τεχνολογία.

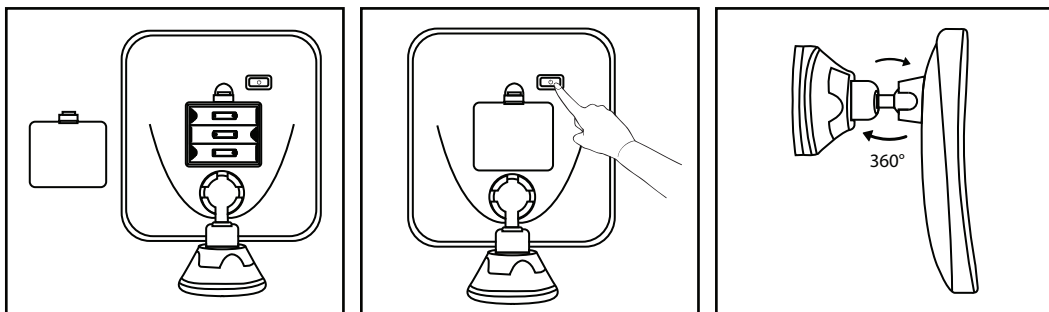
## ΧΡΗΣΗ

1. Ανοίξτε τη θήκη μπαταριών στο πίσω μέρος του καθρέφτη.
2. Τοποθετήστε τις μπαταρίες στη θήκη μπαταριών σύμφωνα με το σχήμα (δεν περιλαμβάνεται στην παράδοση).
3. Πατήστε το κουμπί ενεργοποίησης / απενεργοποίησης για να ανάψετε / σβήσετε το λαμπτήρα LED.
4. Σταθείτε σε απόσταση 10 εκατοστών από τον μεγεθυντικό καθρέφτη.
5. Δυνατότητα περιστροφής 360 μοιρών για καλύτερη θέση.

## ΔΙΑΓΡΑΜΜΑ ΣΥΝΑΡΜΟΛΟΓΗΣΗΣ







## ΟΔΗΓΙΕΣ ΣΥΝΑΡΜΟΛΟΓΗΣΗΣ

1. Ξεκλειδώστε τη βεντούζα γυρίζοντάς την αριστερόστροφα.
2. Τοποθετήστε τον καθρέφτη σε καθαρή επιφάνεια και πιέστε σταθερά ακριβώς κάτω από την υποδοχή.
3. Ασφαλίστε τον καθρέφτη στη θέση του περιστρέφοντας τη βεντούζα δεξιόστροφα και σφραγίζοντας την.
4. Ανοίξτε το πίσω κάλυμμα του καθρέφτη και τοποθετήστε τις μπαταρίες 3 \* AA (δεν περιλαμβάνονται) και, στη συνέχεια, τοποθετήστε το κάλυμμα.
5. Ενεργοποιήστε την τροφοδοσία για να ελέγξετε το λαμπτήρα.

Σημείωση: Οι βεντούζες λειτουργούν μόνο σε καθαρές, λείες, επίπεδες επιφάνειες, όπως πλακάκια, μάρμαρο, κεραμικά, σμάλτο, ακρυλικό, πορσελάνη, γυαλί, καθρέφτες, παράθυρα, γυάλινο μαλλί κ.λπ.

## ΤΕΧΝΙΚΗ ΣΥΝΤΗΡΗΣΗ

1. Απενεργοποιείτε πάντα τον καθρέφτη πριν τον καθαρισμό.
2. Για τον καθαρισμό χρησιμοποιήστε μόνο μαλακό υγρό πανί ή μη λειαντικό καθαριστικό.



# MANUAL DE INSTRUCȚIUNI

## OGLINDĂ CU ILUMINARE

Cu efect de mărire de 10X

### DATE TEHNICE:

Model nr.:	VT-7573
Diametrul cadrului oglinzii:	16.3cm (6.42")
Diametrul sticlei:	13.2cm (5.20")
Materialul:	ABS material plastic + sticlă
Efect de mărire:	10X
Numărul lămpilor LED:	16
Cu rotație reglabilă:	360°



### INTRODUCERE

Vă mulțumim că ați ales și v-ați cumpărat acest produs de V-TAC. V-TAC vă va fi de un mare folos, utilizându-l în modul cel mai potrivit posibil. Vă rugăm să citiți .aceste instrucțiuni cu atenție, înainte să începeți instalarea, și păstrați-le pentru că s-ar putea să fie necesar să le recitiți. Dacă aveți și alte întrebări, luați legătură cu dealer-ul nostru sau cu comerciantul de la care v-ați achiziționat produsul. Aceștia sunt bine instruiți și întotdeauna sunt disponibili să vă servească în modul cel mai bun posibil.

## AVERTIZARE!

- Asigurați-vă că oglinda nu se află într-o poziție în care poate reflecta lumina soarelui. Lumina reflectată poate provoca incendii.
- Deconectați alimentarea, înainte să procedați la montarea sau demontarea diferitelor piese.
- Asigurați o supraveghere strictă când produsul este folosit de copii și persoane cu dizabilități, sau în apropierea acestora.
- Utilizați oglinda numai conform destinației acesteia și respectând indicațiile date în prezentul manual.
- NU folosiți atașamente care nu sunt recomandate de către producător.
- Nu scăpați produsul și nu introduceți niciodată obiecte în deschizăturile acestuia.
- Nu utilizați produsul în aer liber.
- Înainte să începeți proceduri de dezasamblare, deconectați comutatorul.
- Nu aruncați lămpi nedeterioare în foc, în incineratori sau prese pentru deșeuri.
- Nu dezasamblați produsul ca să nu afectați construcția interioară a acestuia.



Acest marcaj arată că produsul nu trebuie aruncat împreună cu deșeurile menajere.

## INFORMAȚII IMPORTANTE PRIVIND SIGURANȚA

Această oglindă cu lampă se alimentează datorita bateriei AA cu care este dotată. Întotdeauna trebuie să deconectați produsul dacă nu îl veți folosi. Acesta nu trebuie conectat și utilizat într-un mediu în care se folosesc produse cu aerosoli (spray-uri) sau acolo unde se lucrează cu oxigen.

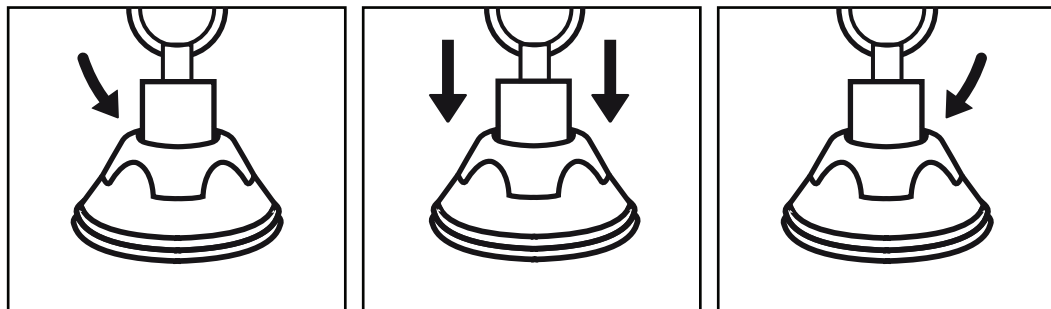
## CARACTERISTICI

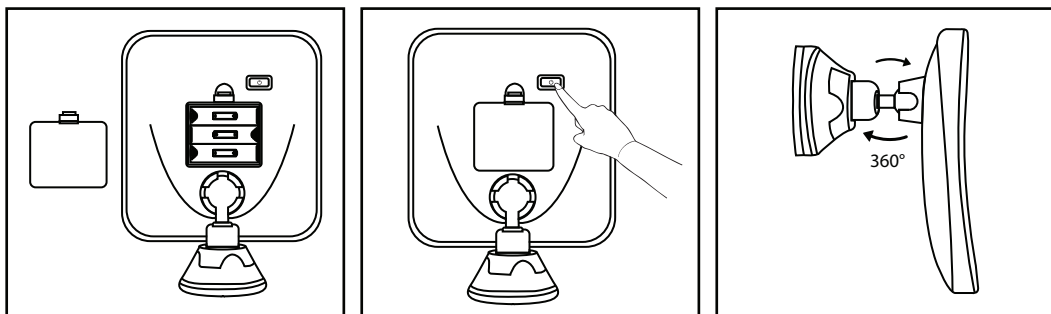
Această oglindă cu iluminare este prevăzută cu oglindă care nu conține cupru, are un mare efect de mărire, fiind confecționată conform unei tehnologii avansate.

## EXPLOATAREA

1. Deschideți compartimentul bateriilor care se află pe spatele oglinzii.
2. Montați bateriile în compartimentul acestora, conform figurii (bateriile nu sunt incluse în set).
3. Apăsăți pe butonul de conectare/deconectare ca să conectați/deconectați lampa LED.
4. Stați la o depărtare de 10cm de oglinda cu efect de mărire.
5. Aceasta se poate roti la 360 grade pentru o poziționare mai bună.

## SCHEMA DE MONTAJ





## INSTRUCIUNI DE MONTAJ

1. Deblocați ventuza prin rotire în direcție inversă a acelor de ceasornic.
2. Puneți oglinda pe o suprafață curată, și apoi apăsați puternic sub priză.
3. Blocați oglinda pe loc, rotind ventuza în direcția acelor de ceasornic, și apoi realizați ermetizarea.
4. Deschideți capacul situat pe spatele oglinzii și puneți 3\* baterii AA (nu sunt incluse în set), apoi puneți la loc capacul.
5. Conectați alimentarea ca să testați lampa.

Observație: Ventuzele pot funcționa numai dacă sunt puse pe suprafețe curate, netede, plane, cum ar fi de exemplu pe plăci de marmură, ceramică, email, porțelan, sticlă, acrilice, de oglindă, pe geamuri, pe vată din sticlă, etc.

## DESERVIREA TEHNICĂ

1. Întotdeauna, înainte să începeți procedura de curățare, deconectați alimentarea oglinzii.
2. Curățați oglinda numai cu o cârpă moale, umedă, fără să folosiți substanțe abrazive.



# NÁVOD K POUŽITÍ

## ZRCADLO S OSVĚTLENÍM

### S 10X zvětšením

#### TECHNICKÉ ÚDAJE:

Model č.:	VT-7573
Průměr rámu zrcadla	16.3cm (6.42")
Průměr skla	13.2cm (5.20")
Materiál	ABS plast + sklo
Zvětšení	10X
Počet světelných zdrojů LED	16
Nastavitelné otáčení	360°



#### ÚVOD

Děkujeme, že jste si vybrali a koupili výrobek firmy V-TEK (V-TAC). V-TEK (V-TAC) vám nabízí ty nejlepší výrobky. Před zahájením instalace si prosím pečlivě přečtěte tyto pokyny a uschovejte si tento návod pro budoucí použití. Pokud máte další dotazy, obraťte se na našeho prodejce nebo místního obchodního zástupce, od kterého jste výrobek zakoupili. Oni jsou vyškoleni a jsou vám k dispozici pro všechny vaše potřeby.

## UPOZORNĚNÍ!

- Ujistěte se, že zrcadlo není umístěno na místě, kde by mohlo odrazet sluneční světlo. Odražené světlo může způsobit požár.
- Před vkládáním nebo vyjímáním dílů vypněte.
- Při používání tohoto výrobku dětmi nebo osobami se zdravotním postižením nebo v jejich blízkosti je nutný pečlivý dohled.
- Zrcadlo používejte pouze k určenému účelu, jak je popsáno v tomto návodu
- NEPOUŽÍVEJTE nástavce, které nejsou doporučeny výrobcem.
- Do žádného otvoru nekládejte ani nenechte spadnout jakékoli předměty.
- Nepoužívejte ve venkovním prostředí.
- Před odpojením vypněte vypínač.
- Nepoškozené lampy nevhazujte do ohně, spalovny nebo lisů na odpad.
- Výrobek nerozebírejte, aby nedošlo k poškození vnitřní konstrukce.



Toto označení znamená, že výrobek by neměl být likvidován společně s jiným domovním odpadem.

## DŮLEŽITÉ BEZPEČNOSTNÍ INFORMACE

Toto zrcadlové světlo je napájeno baterií AA. Pokud přístroj nebudete používat, vždy jej vypněte. Nepoužívejte v místech, kde se používají aerosolové (sprejové) přípravky nebo kde se podává kyslík.

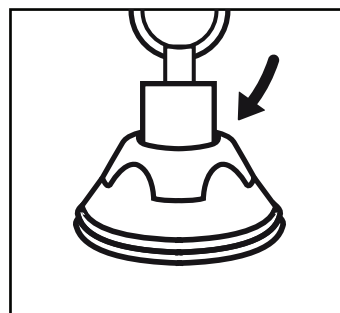
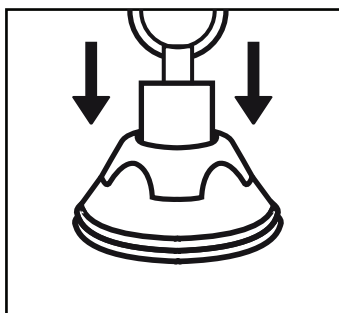
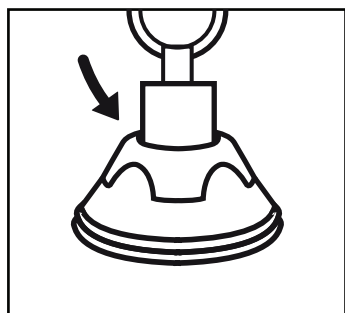
## VLASTNOSTI

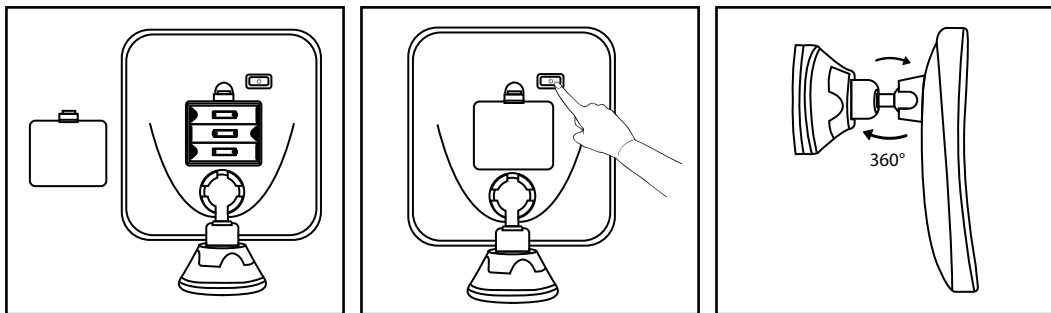
Toto zrcadlo používá zrcadlo bez mědi s vysokým zvětšením a špičkovou technologií.

## VYUŽITÍ

1. Otevřete přihrádku na baterie na zadní straně zrcátka.
2. Vložte baterie do přihrádky na baterie podle obrázku (nejsou součástí dodávky).
3. Stisknutím tlačítka zapnutí/vypnutí zapnete/vypnete LED lampu.
4. Postavte se do vzdálenosti 10 cm od zvětšovacího zrcadla.
5. Možnost otáčení o 360 stupňů pro nejlepší umístění.

## SCHÉMA INSTALACE





## POKYNY PRO INSTALACI

1. Odblokujte přísavku otáčením proti směru hodinových ručiček.
2. Položte zrcadlo na čistý povrch a pevně jej přitlačte těsně pod zásuvku.
3. Otáčením přísavky ve směru hodinových ručiček a jejím přitlačením zajistěte zrcátko na místě.
4. Otevřete zadní kryt zrcátka a vložte 3\* baterie AA (nejsou součástí dodávky), poté kryt nasadte zpět.
5. Zapněte napájení a otestujte světlo.

Poznámka: Přísavky fungují pouze na čistých, hladkých a rovných površích, jako jsou dlaždice, mramor, keramika, smalt, akryl, porcelán, sklo, zrcadlo, okna, skleněná vata atd.

## ÚDRŽBA

1. Před čištěním zrcadlo vždy vypněte.
2. K čištění používejte pouze měkký vlhký hadřík nebo neabrazivní čisticí prostředek.

