

WEEE Number: 80133970

## INSTALLATION INSTRUCTION

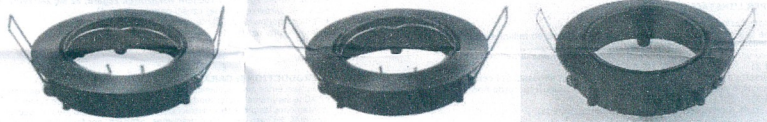
### SPOTLIGHT FITTING VT-779



SKU: 3587

SKU: 3588

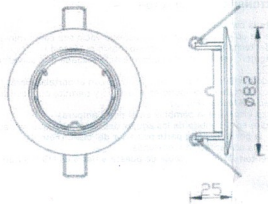
SKU: 3589



SKU: 8579

SKU: 8580

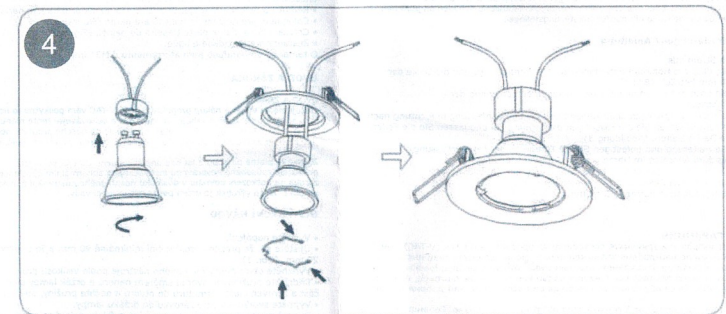
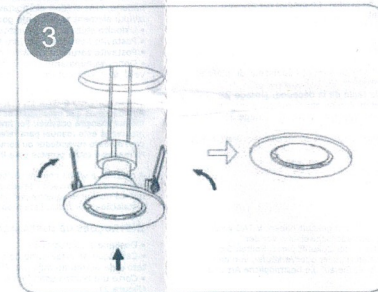
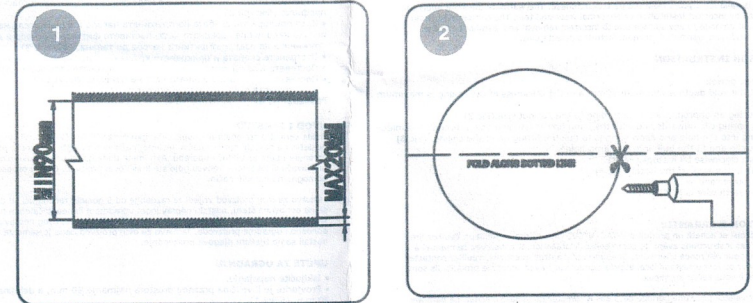
SKU: 8955



### TECHNICAL DATA:

SKU No.	3587, 3588, 3589, 8579, 8580, 8955
Unit Color	White, Satin Nickel, Chrome, Gold, Bronze, Black
Holder	GU10
Protection Rating	IP20
Unit size	82x25mm

### INSTALLATION DIAGRAM:





# V-TAC® INNOVATIVE LED LIGHTING

# V-TAC® INNOVATIVE LED LIGHTING

## EN INTRODUCTION & WARRANTY

Thank you for selecting and buying V-TAC product. V-TAC will serve you the best. Please read these instructions carefully before starting the installing and keep this manual handy for future reference. If you have any another query, please contact our dealer or local vendor from whom you have purchased the product. They are trained and ready to serve you at the best.

The warranty is valid for 3 years from the date of purchase. The warranty does not apply to damage caused by incorrect installation or abnormal wear and tear. The company gives no warranty against damage to any surface due to incorrect removal and installation of the product. This product is warranted for manufacturing defects only.

## INSTALLATION INSTRUCTION

- Switch off the power.
- Ensure that the void depth is minimum 90mm and the thickness of the ceiling is maximum 20mm. (Pic 1)
- Cut a hole using an appropriate tool according to the cut-out size. (Pic 2)
- Holding the spring clip upwards and with the lamp holder handing down through the middle, offer the fitting into the hole and allow springs to pull the fitting up to the ceiling. (Pic 3)
- Remove the clip and fit the bulb into the lamp holder. Insert and turn clockwise till it stops. (Pic 4)
- Clip the bulb in the back of the bezel. (Pic 4)
- Restore the power and switch on.
- Screw size for earth wire is M3\*5mm.

## FR INTRODUCTION & GARANTIE

Merci d'avoir choisi et acheté un produit à V-TAC. V-TAC vous offrira le meilleur. Veuillez lire attentivement ces instructions avant de commencer l'installation et conservez ce manuel à portée de main pour référence ultérieure. Si vous avez d'autres questions, veuillez contacter notre distributeur ou le fournisseur local auprès duquel vous avez acheté le produit. Ils sont formés et prêts à vous servir au mieux.

La garantie est valable pour une période de 3 ans à compter de la date d'achat. La garantie ne s'applique pas à des dommages causés par une installation incorrecte ou une usure anormale. La société ne donne aucune garantie pour des dommages causés à une surface en raison d'un enlèvement et d'une réinstallation incorrects du produit. Ce produit est couvert par une garantie pour des défauts de fabrication seulement.

## INSTRUCTION D'INSTALLATION

- Coupez l'alimentation électrique.
- S'assurer que la profondeur de l'espace vide est au moins 90 mm et l'épaisseur du plafond est au maximum 20 mm. (Image 1)
- Découper un trou à l'aide d'un outil approprié selon la taille de la découpe. (Image 2)
- En tenant l'attache à ressort vers le haut et en tenant la douille par le milieu, passer le raccord dans le trou et laisser les ressorts tirer le raccord jusqu'au plafond. (Image 3)
- Retirer le clip et insérer l'ampoule dans la douille.
- Insérer et tourner dans le sens des aiguilles d'une montre jusqu'à ce qu'elle s'arrête. (Image 4)
- Mettre l'ampoule à l'arrière de la lunette. (Image 4)
- Restaurer l'alimentation électrique et mettre en marche.
- La taille de la vis pour le conducteur de terre est M3\*5mm.

## DE EINFÜHRUNG UND GEBRAUCHSANWEISUNG

Wir danken Ihnen, dass Sie ein V-TAC LED-Produkt ausgewählt und gekauft haben. V-TAC wird Ihnen die besten Dienste erwiesen. Lesen Sie, bitte, diese Gebrauchsanweisung vor der Montage aufmerksam durch und halten Sie sie für Auskünfte in der Zukunft parat. Sollten Sie weitere Fragen haben, kontaktieren Sie, bitte, unseren lokalen Händler oder Verkäufer, von dem Sie das Produkt gekauft haben. Sie sind ausgebildet und bereit Sie auf die bestmögliche Art und Weise zu unterstützen.

Die Gewährleistungsfrist beträgt 3 Jahre ab dem Kaufdatum. Die Gewährleistung bezieht sich nicht auf Schäden, die durch unsachgemäße Montage oder ungewöhnliche Abnutzung und Verschleiß verursacht worden sind. Das Unternehmen gewährt keine Garantie für durch unsachgemäße Produktabau oder unsachgemäße Montage entstandene Schäden an jeglichen Oberflächen. Diese Gewährleistung gilt nur für Herstellungsmängel.

## Installationsanforderungen/ Anleitung

- Schalten Sie den Strom aus.
- Stellen Sie sicher, dass die Hohlräume tiefe mindestens 90 mm beträgt und die Dicke der Decke maximal 20 mm beträgt. (Bild 1)
- Schneiden Sie ein Loch mit einem geeigneten Werkzeug entsprechend der Ausschnittgröße. (Abbildung 2)
- Während Sie die Federklammer nach oben zeigend und die Lampenfassung in Richtung nach unten in der Mitte halten, setzen Sie die Fassung in die Öffnung ein und lassen Sie die Federn die Fassung an die Decke ziehen. (Abbildung 3)
- Entfernen Sie die Halterung und befestigen Sie die Lampe an der Lampenfassung.
- Einführen und bis zum Anschlag im Uhrzeigersinn drehen (Abbildung 4)
- Setzen Sie die Glühlampe an der Rückseite der Einfassung ein. (Abbildung 4)
- Stromversorgung wiederherstellen und einschalten.
- Die Größe der Erdungsschraube beträgt M3 \* 5mm.

## BG ВЪВЕДЕНИЕ И ГАРАНЦИЯ

Благодарим ви, че избрахте и закупихте светодиодния продукт на Ви-Тек (V-TAC). Ви-Тек (V-TAC) ще ви послужи по най-добрия възможен начин. Моля прочетете тези инструкции внимателно и запазете ги за бъдещо използване и съхранение на продукта. Ако имате други въпроси, моля свържете се с нашия дилър или с местния търговец, от който сте закупили продукта. Те са обучени и са готови да ви обслужат по най-добрия начин.

Гаранцията е валидна за период от 3 години след датата на закупуване. Гаранцията не се прилага по отношение на щети, причинени поради неправилен монтаж или необичайно използване. Дружеството не предоставя гаранция срещу щети по какъвто и да е повод/случай поради неправилното отстраняване и монтаж на продукта. Гаранцията за този продукт се дава само за производствени дефекти.

## BG ИНСТРУКЦИИ ЗА ИНСТАЛАЦИЯ

- Изключете захранването.
- Уверете се, че размера на празното пространство е минимум 90mm и дебелината на тавана е максимум 20mm. (Изображение 1)
- Изрежете отвор кой използвате надлъжния инструмент съгласно размера на профила. (Фигура 2)
- Като придържате скобата на пружината нагоре и я държите на лампата в посока надолу през средната част, поставете фитинга в отвора и позволете на пружините да издържат фитинга нагоре до тавана. (Фигура 3)
- Отстранете скобата и прикрепете крушката в държателя на лампата.
- Поставете и завъртете в посока на часовниковата стрелка докато спрете. (Фигура 4)
- Поставете крушката в задната част на панела. (Фигура 4)
- Включете захранването и включете. Размерът на винта за заемане е M3\*5mm.

## HRK UVOD I JAMSTVO

Hvala vam što ste odabrali i kupili svjetiljku tvrtke Vi-Tek (V-TAC). Vi-Tek (V-TAC) će vam poslužiti na najbolji mogući način. Molimo pročitajte ove upute prije instalacije i spremite upute za buduću uporabu. Ako imate dodatnih pitanja, molimo obratite se našem prodavaču ili lokalnom trgovcu gdje ste kupili ovaj proizvod. Oni su obposobljeni i spremni vam pomoćnu na najbolji način.

Jamstvo za ovaj proizvod vrijedi za razdoblje od 3 godine, računajući od dana kupnje. Jamstvo se ne odnosi na štete, nastalu nepravilnom ugradnjom ili neobičajnim habanjem. Tvrtka ne jamči za štete koje nastanu po bilo kojoj povljivi proizvodnja, zbog nepravilne demontaže odnosno i ugradnje proizvoda. Jamstvo za ovaj proizvod daje je samo za nedostatke koji su nastali samo tijekom njegove proizvodnje.

## UPUTE ZA UGRADNJU

- Isključite napajanje.
- Provjerite je li veličina praznog prostora najmanje 90 mm, a debljina stropa najviše 20 mm. (Slika 1)
- Izrežite otvor pomoću odgovarajućeg alata u skladu s veličinom profila. (Slika 2)
- Tako što čete držati stezaljku oprema prema gore a također i držati svjetiljku u smjeru nadolje, kroz srednji dio postavite elemente za spajanje u otvor i dopustite oprugama da izvuku element za spajanje gore prema stropu. (Slika 3)
- Uklonite stezaljku i pričvrstite žarulju na držač svjetiljke.
- Postavite i zavrtite u smjeru kazaljke na satu, sve dok se ne zaustavi. (Slika 4)
- Postavite žarulju na stražnji dio ploče. (Slika 4)
- Obnovite napajanje i uključite ga.
- Veličina vijka za uzemljenje je M3\*5mm.

## PT INTRODUÇÃO E GARANTIA

Agradecemos que escolheu e adquiriu o produto da V-TAC. A V-TAC irá servi-lo da melhor maneira possível. Por favor, leia atentamente estas instruções antes da instalação e mantenha esta manual para referência no futuro. Se tiver outras dúvidas, entre em contato com o nosso revendedor ou comerciante local de quem adquiriu o produto. Eles são formados e estão prontos para lhe serem úteis da melhor maneira possível.

A garantia é válida por um período de 3 anos a partir da data de compra. A garantia não se aplica a danos causados devido a uma instalação incorreta ou desgaste involuntário. A empresa não dá nenhuma garantia por danos de qualquer superfície devido à inadequada remoção e instalação do produto. Este produto tem uma garantia apenas para defeitos de fabricação.

## INSTRUÇÕES DE INSTALAÇÃO

- Desligue a alimentação elétrica.
- Certifique-se o tamanho do espaço vazio é de 90mm ao mínimo e que a espessura do teto é de 20mm ao máximo. (Imagem 1)
- Corte um buraco usando a ferramenta apropriada de acordo com o tamanho do perfil. (Figura 2)
- Segurando o clipe de mola para cima e o suporte da lâmpada no sentido para baixo através da parte de meio, introduza o encaixe no furo e permita que as molas puxem o encaixe para cima até ao teto. (Figura 3)
- Remova a braçadeira e aperte a lâmpada no suporte da luminária.
- Coloque e gire no sentido horário até parar. (Figura 4)
- Coloque a lâmpada na parte traseira do painel. (Figura 4)
- Restaura a electricidade e ligue.
- O tamanho do parafuso para aterramento é M3\*5mm.

## CZ ÚVOD A ZÁRUKA

Úvod A ZÁRUKA  
Děkujeme za výběr a nákup produktu V-TAC. V-TAC vám poskytne to nejlepší. Prosim, přečtěte tyto pokyny pečlivě před zahájením instalace a uchovávejte tyto manuály v budoucnosti odkaz. Pokud máte nějaký jiný dotaz, obraťte se na nášeho prodávce nebo místní prodávce, od koho jste produkt zakoupili. Jsou vycvičeni a připraveni vám sloužit co nejlépe.

Záruka je platná po dobu 3 let ode dne zakoupení. Záruka se nevztahuje na poškození způsobené nesprávnou instalací nebo abnormálním opožitím. Společnost dává ne záruka na poškození povrchu v důsledku nesprávného odstranění a instalace produktu. Tento výrobek je určen pouze pro výrobní vady.

## INSTRUKČNÍ NÁVOD

- Vypněte napájení.
- Ujistěte se, že prázdný prostor činí minimálně 90 mm a že tloušťka stropu činí maximálně 20 mm. (Obr. 1)
- Vyřezávejte otvor pomocí vhodného nástroje podle velikosti profilu. (Obr. 2)
- Přidržené pružinou svorku směrem nahoru a držák lampy směrem dolů přes prostřední část a zároveň uložte armaturu do otvora a nechte pružiny, aby ji vytáhly ke stropu. (Obr. 3)
- Vyměňte svorku a vloďte žárovku do držáku lampy.
- Do vložení doče ve směru hodinových ručiček, dokud se nezastaví. (Obr. 4)
- Umístěte žárovku do zadní části panelu. (Obr. 4)
- Obnovte napájení a zapněte.
- Velikost šroubu pro zemnicí vodič je M3\*5 mm.

## HU BEVEZTÉS ÉS GARANCIA

Köszönjük, hogy választotta és megvásárolta a V-TAC terméket. V-TAC nyújtja Önnek a legjobb szolgáltatást. Kérjük, a szerelés előtt figyelmesen olvassa el ezeket az utasításokat és ővja ezt a kézikönyvet későbbi használatra. Ha további kérdései vannak, kérjük, forduljon forgalmazójához vagy helyi eladójához, akitől megvásárolta a terméket. Ők készetek és készek a legjobb szolgálatra.

A jótállás a vásárlás napjától számítva 3 évig érvényes. A garancia nem vonatkozik a helytelen szerelés vagy az abnormális kopás okozta károkra. A cég nem vállal semmilyen garanciát a felület károsodására, a termék helytelen elavulttásására és szerelésére. Ez a termék garanciája csak a gyártási hibákra vonatkozik.

## FELSZERELÉS UTÁSTÁS

- Kapcsolja ki a tápellátást.
- Győződjön meg róla, hogy az üreg mélysége minimum 90 mm, és a mennyezet vastagsága legfeljebb 20 mm. (1. kép)
- Vágjon egy nyílást egy megfelelő eszközzel a kivágás méretének megfelelően. (2. kép)
- Tartsja a rugós kapcsot felfelé és a lámpaburkolót középen átthetve helyezze fel a szerelvényt a nyílásba, és hagyja, hogy a rugók a mennyezetre húzzák a szerelvényt. (3. ábra)
- Vegye le a kapcsot, és illessze az izót a lámpatartóba.
- Helyezze be és forgassa el az óramutató járáásával megegyező irányba, amíg leáll. (4. ábra)
- Helyezze el az izót az előlap hátulján. (4. ábra)
- Állítsa vissza a tápellátást és kapcsolja be.
- Csavar méret a földeléshez M3\*5mm.

## IT INTRODUZIONE E GARANCIA

Grazie per aver scelto e acquistato il prodotto della V-TAC. La V-TAC Le servirà nel miglior modo possibile. Si prega di leggere attentamente queste istruzioni prima di iniziare l'installazione e conservare questo manuale a portata di mano per riferimenti futuri. In caso di qualunque altra domanda si prega di contattare il nostro rivenditore o il distributore locale da chi è stato acquistato il prodotto. Loro sono addestrati e pronti a servirle nel miglior modo possibile.

La garanzia è valida per 3 anni dalla data di acquisto. La garanzia non si applica al danno provocato dall'installazione errata o dall'usura anomala. L'azienda non fornisce alcuna garanzia per danni a qualsiasi superficie a causa della rimozione e dell'installazione errata del prodotto. La garanzia di questo prodotto è valida soltanto per difetti di fabbricazione.

## ISTRUZIONI PER L'INSTALLAZIONE

- Spegnere l'alimentazione.
- Assicurarsi che la profondità dello spazio vuoto sia di almeno 90 millimetri e che lo spessore del soffitto sia di massimo 20 mm. (Figura 1)
- Tagliare un foro usando uno strumento appropriato in base alla dimensione del profilo. (Figura 2)
- Tenendo il morsetto a molla verso l'alto e il portalampea abbassato al centro, premere il raccordo nel foro e consentire alle molle di tirare il raccordo fino al soffitto. (Figura 3)
- Rimuovere la staffa e collegare la lampadina al portalampea.
- Inserire e ruotare in senso orario fino all'arresto. (Figura 4)
- Inserire la lampadina sul retro del pannello. (Figura 4)
- Ripristinare l'alimentazione e accendere.
- La dimensione della vite di messa a terra è M3\*5mm.

## RO INTRODUCERE, GARANȚIA

Vă mulțumim că ați ales și v-ați cumpărat acest produs de iluminat cu diodă al V-TAC. V-TAC vă va fi de un mare folos, utilizându-l în modul cel mai potrivit posibil. Vă rugăm să citiți aceste instrucțiuni cu atenție, înainte să începeți instalarea, și păstrați-le pentru că s-ar putea să fie necesar să le recitiți. Dacă aveți alte întrebări, luați legătură cu dealerul nostru sau cu comerciantul de la care v-ați achiziționat produsul. Aceștia sunt bine instruiți și întotdeauna sunt dispuși să vă servescă în modul cel mai bun posibil.

Garanta este valabilă pe un termen de 3 ani din data achiziționării produsului. Garanția însă nu se aplică cu privire la daunele cauzate de instalare incorrectă sau care rezultă din uzură anormală de utilizare. Societatea nu acordă garanție pentru daune produse pe suprafețe, indiferent de tipul acestora, care se datorează îndepărtării sau montării incorrecte a produsului. Pentru acest produs, garanția se acordă numai pentru defecte de fabricație.

## ISTRUCIUNI DE INSTALARE

- Deconectați alimentarea electrică;
- Asigurați-vă că dimensiunea spațiului gol este de cel puțin 90 mm, iar grosimea tavanelui este de maxim 20 mm. (Figura 1)
- Taiati o gaură folosind instrumentul potrivit, în funcție de mărimea profilului. (Figura 2)
- Ținând șurubul de mola în sus, și cu ajutorul dispozitivului de sustinere a lămpii, fiind orientat spre jos, introduceți fitingul în orificiu prin partea de mijloc și lăsați arcurile să tragă fitingul în sus, până la tavan. (Fig. 3)
- Îndepărtați scoabă și fixați becul în dispozitivul de susținere a lămpii.
- Apoi rotiți-l în sensul acelor de ceasornic până când se oprește. (Fig. 4)
- Puneți becul pe spatele panoului. (Fig. 4)
- Restabiliți alimentarea cu electricitate și conectați lampa.
- Dimensiunea șurubului de legare la pământ este de M3\*5mm.

## GR ΕΙΣΑΓΩΓΗ - ΕΓΓΥΗΣΗ

Σας ευχαριστούμε για το ότι επιλέξατε και αγοράσατε το φωτιστικό προϊόν της Bi-TAK (V-TAC). Η Bi-TAK (V-TAC) θα σας εξυπηρετήσει με τον καλύτερο δυνατό τρόπο. Παρακαλούμε να διαβάσετε προσεκτικά τις οδηγίες μας πρώτα, τοποθετήστε και διατηρήστε τις οδηγίες για τη μετέπειτα ενημέρωσή σας. Αν έχετε άλλα ερωτήματα και ανησίες, παρακαλούμε να έλθετε σε επαφή με τον προμηθευτή μας ή με τον εγγύριο έμπορο από τον οποίο αγοράσατε το προϊόν. Αυτοί εκπαιδεύονται κατάλληλα και είναι πρόθυμοι να σας εξυπηρετήσουν με τον καλύτερο τρόπο.

Η εγγύηση ισχύει για περίοδο 3 ετών από την ημερομηνία της αγοράς. Η εγγύηση δεν εφαρμόζεται σε περίπτωση που προκληθούν ζημιές εξαιτίας λάθους τοποθέτησης ή συντήρησης ελαφρών. Η εταιρεία δεν παρέχει εγγύηση για ζημιές σε οποιαδήποτε επιφάνεια εξαιτίας λάθους απομάκρυνσης ή τοποθέτησης του προϊόντος. Η εγγύηση του προϊόντος αφορά μόνο το λάμπωμα της παραγωγής.

## GR ΟΔΗΓΙΕΣ ΓΙΑ ΤΗΝ ΤΟΠΟΘΕΤΗΣΗ

- Διακόψτε την ηλεκτροδότηση.
- Βεβαιωθείτε ότι ο διαστάσεις του κενού χώρου είναι τουλάχιστον 90 mm και το πάχος της οροφής είναι το πολύ 20 mm. (Απεικόνιση 1)
- Κόψτε ένα όνομα χρησιμοποιώντας το κατάλληλο εργαλείο, ανάλογα με τις διαστάσεις του προφίλ. (Εικόνα 2)
- Κρατώντας το συνδεδεμένο του ελατηρίου προς τα επάνω και τη βάση της λάμπας προς τα κάτω από το μεσοίο μεσοίο, τοποθετήστε το fitting στο όνομα και επιτρέψτε στο ελατήριο να τραβήξουν το fitting προς τα επάνω ως την οροφή. (Εικόνα 3)
- Απομακρύνετε το συνδεδεμένο του ελατηρίου της λάμπας στη βάση της.
- Τοποθετήστε και στρίψτε τη προς την κατεύθυνση του δείκτη του ρολογιού, ώπου να σταματήσει. (Εικόνα 4).
- Τοποθετήστε τη λάμπα στο πίσω μέρος του πλάι. (Εικόνα 4).
- Αποσπαστήστε την ηλεκτροδότηση και βάλτε μπουρ.
- Η διαστάσεις της βάσης της γείωσης είναι M3\*5mm.

## PD WSTĘP I GWARANCJA

Dziękujemy za wybór i zakup produktu V-TAC. V-TAC będzie Ci służyć najlepiej. Proszę przeczytać te instrukcje uważnie przed przystąpieniem do zainstalowania i zachować ją do użytku w przyszłości. Jeśli masz jakieś pytania, proszę skontaktować się z naszym Przedstawicielem lub z dystrybutorem, od którego kupiłeś produkt. Oni są przeszkoleni i gotowi udzielić Ci pomocy.

Gwarancja ważna jest 3 lata od zakupu. Gwarancja nie obejmuje uszkodzeń wynikających z niewłaściwego zainstalowania lub nadzwyczajnego zużycia. Spółka nie ponosi odpowiedzialności za ewentualne uszkodzenia spowodowane na powierzchniach podczas instalacji lub demontażu. Gwarancja obejmuje jedynie wady powstałe z przyczyn technicznych w produkcie.

## INSTRUKCJA INSTALACJI

- Wyłącz zasilanie.
- Upewnij się, że wielkość przestrzeni wolnej jest przynajmniej 90mm i grubość sufitu wynosi nie więcej niż 20mm. (Rysunek 1)
- Wytnij otwór zgodnie z wymiarem profilu za pomocą odpowiedniego narzędzia. (Rys. 2)
- Przytrzymując zacisk sprężyny do góry i uchwytem lampy w dół przez środek, umieść zacisk w otworze i pozwól sprężynom wyciągnąć zacisk do sufitu. (Rys. 3)
- Zdejmij zacisk i przymocuj żarówkę w oprawie lampy.
- Włóż i obróć zgodnie z ruchem wskazówek zegara, aż się zatrzyma. (Rys. 4)
- Umieść żarówkę w tylnej części panelu. (Rys. 4)
- Podłącz ponownie zasilanie i włącz.
- Wymiar śruby uzemiającej - M3\*5mm.

## SP INTRODUCTION & GARANTIE

Agradecemos que ha elegido y adquirido la bombilla de diodos emisores de luz de V-TAC. V-TAC le servirá del mejor modo posible. Pedimos que antes de comenzar la instalación lea atentamente las presentes instrucciones y las guarde en un lugar adecuado para consultas próximas. En caso de dudas o preguntas, póngase, por favor, en contacto con el representante o suministrador más cercano de quien ha comprado el producto. Él será debidamente instruido y dispuesto para atenderle de la mejor manera posible.

La garantía tendrá una duración de 3 años, contados a partir de la fecha de la compra. La garantía no será aplicable a daños ocasionados por instalación incorrecta o gasto inusual. La empresa no otorgará garantía para daños de superficies de cualquier tipo generados por su eliminación e instalación incorrectas. La garantía cubrirá solo defectos de producción de fábrica.

## INSTRUCCIONES DE INSTALACION

- Desconecte la corriente.
- Asegúrese de que la profundidad del espacio vacío sea como mínimo de 90 mm y que el espesor del techo sea de 20 mm como máximo. (Foto 1)
- Haga un agujero mediante una herramienta adecuada que corresponda al tamaño del corte. (Fig. 2)
- Sosteniendo el clip de resorte hacia arriba y con el portalamparas hacia abajo cogida por el centro, coloque el accesorio en el orificio y permita que los resortes tiren del accesorio hacia el techo. (Fig. 3)
- Retire el clip y coloque la bombilla en el portalamparas.
- Inserte y gire en el sentido de las agujas del reloj hasta que se detenga (Fig. 4)
- Enganche la bombilla en la parte posterior del bisel. (Foto 4)
- Restablezca la alimentación y encienda.

El tamaño del tornillo para el cable de puesta a tierra es M3 \* 5 mm.

In case of any query/issue with the product, please reach out to us at: support@v-tac.eu

For More products range, inquiry please contact our distributor or nearest dealers. V-TAC EUROPE LTD Bulgaria, Plovdiv 4000, bul.L.Karavellou 9B