

# V-TAC®

## INNOVATIVE LED LIGHTING

WEEE Number: 80133970

### INSTALLATION INSTRUCTION

LED FLOODLIGHT WITH PIR SENSOR  
VT-10-S, VT-20-S, VT-30-S, VT-50-S



#### TECHNICAL DATA:

Power Source:	Ambient Light:	Time Delay:	Rated Load:	Detection Distance:	Detection Range:	Working Temperature:	Working Humidity:	Installing Height:
AC: 220-240V, 50Hz	5-2000 LUX (Adjustable)	Min: 12sec±3sec, Max:6min±2min	Max 200W (200V/AC)	2-8m (<24°C)	120°	-20°C to +40°C	<93%RH	1.8m~2.5m

#### INTRODUCTION & WARRANTY

Thank you for selecting and buying V-TAC product. V-TAC will serve you the best. Please read these instructions carefully before starting the installing and keep this manual handy for future reference. If you have any another query, please contact our dealer or local vendor from whom you have purchased the product. They are trained and ready to serve you at the best. The warranty is valid for 5 years from the date of purchase. The warranty does not apply to damage caused by incorrect installation or abnormal wear and tear. The company gives no warranty against damage to any surface due to incorrect removal and installation of the product. The products are suitable for 10-12 Hours Daily operation. Usage of product for 24 Hours a day would void the warranty. This product is warranted for manufacturing defects only.

5 YEARS WARRANTY

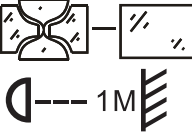


#### WARNING!

- Please make sure to turn off the power before starting the installation.
- The light source of this luminaire is not replaceable; when the light source reaches its end of life the whole luminaire shall be replaced.
- If the external flexible cable or cord of this luminaire is damaged, it shall be exclusively replaced by the manufacturer or his service agent or a similar qualified person in order to avoid a hazard.
- Replace any cracked protective shield.
- Minimum distance from lighted objects 1m.
- Install only by certified Electrician.

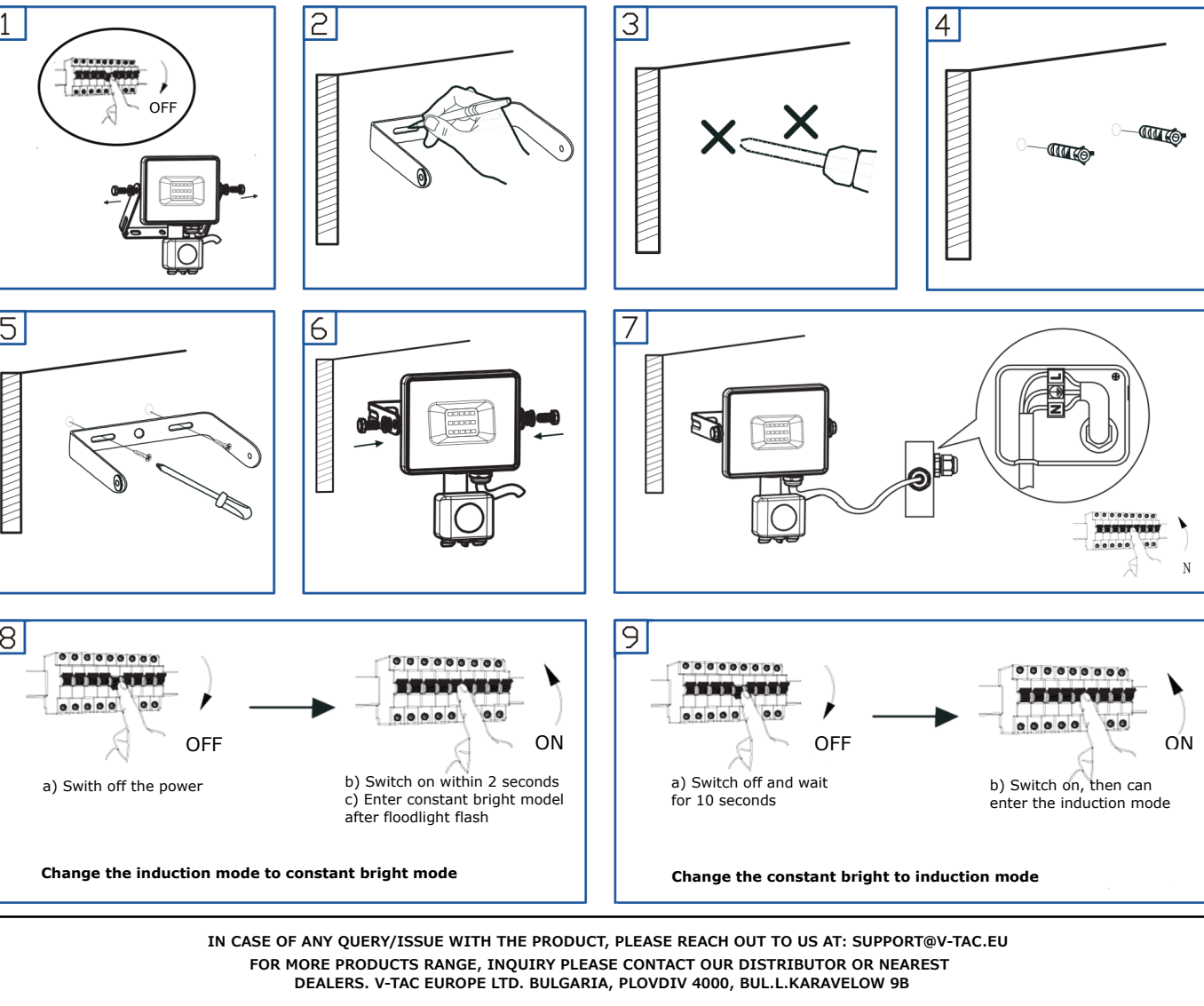


This marking indicates that this product should not be disposed of with other household wastes.



Caution, risk of electric shock.

Application - Building Façade, Sports Facilities, Industrial, Commercial Bill Boards & Hoardings, Parking Lots etc



#### FR INTRODUCTION & GARANTIE

Merci d'avoir choisi et acheté un produit à V-TAC. V-TAC vous offrira le meilleur. Veuillez lire attentivement ces instructions avant de commencer l'installation et conservez ce manuel à portée de main pour référence ultérieure. Si vous avez d'autres questions, veuillez contacter notre distributeur ou le fournisseur local auprès duquel vous avez acheté le produit. Ils sont formés et prêts à vous servir au mieux. La garantie est valable pour une période de 5 ans à compter de la date d'achat. La garantie ne s'applique pas à des dommages causés par une installation incorrecte ou une usure anormale. La société ne donne aucune garantie pour des dommages causés à une surface en raison d'un enlèvement et d'une installation incorrects du produit. Les produits sont convenables pour une exploitation quotidienne de 10-12 heures. L'utilisation du produit pendant 24 heures par jour annule la garantie. Ce produit est couvert par une garantie pour des défauts de fabrication seulement.

#### HR UVOD I JAMSTVO

Hvala vam, što ste odabrali i kupili tvrtke Vi-Tek (V-TAC). Vi-Tek (V-TAC) će vam poslužiti na najbolji mogući način. Molimo, pažljivo pročitatje ove upute prije instalacije i spremite upute za buduću uporabu. Ako imate dodatnih pitanja, molimo obratite se našem prodavaču ili lokalnom trgovcu gdje ste kupili ovaj proizvod. Oni su osposobljeni i spremni vam pomoćni na najbolji način. Jamstvo za ovaj proizvod vrijedi za razdoblje od 5 godine, računajući od dana kupnje. Jamstvo se ne odnosi na štetu, nastalu nepravilnom ugradnjom ili neobičajnim habanjem. Tvrtka ne jamči za štete koje nastanu po bilo kojoj površini proizvoda, zbog nepravilne demontaže odnosno ugradnje proizvoda. Ovi proizvodi su prikladni za 10-12 sati rada dnevno. Uporaba proizvoda 24 sata dnevno čini ovo jamstvo nevažeće. Jamstvo za ovaj proizvod dano je samo za nedostatke koji su nastali samo tijekom njegove proizvodnje.

#### PT INTRODUÇÃO E GARANTIA

Agradecemos que escolheu e adquiriu o produto da V-TAC. A V-TAC irá servir-lhe da melhor maneira possível. Por favor, leia atentamente estas instruções antes da instalação e mantenha este manual para referência no futuro. Se tiver outras dúvidas, entre em contacto com o nosso revendedor ou comerciante local de quem adquiriu o produto. Eles são formados e estão prontos para lhe serem úteis da melhor maneira possível. A garantia é válida por um período de 5 anos a partir da data de compra. A garantia não se aplica a danos causados devido a uma instalação incorrecta ou desgaste involuntar. A empresa não dá nenhuma garantia por danos de qualquer superfície devido à inadequada remoção e instalação do produto. Os produtos são apropriados para exploração durante 10-12 horas por dia. A exploração do produto durante 24 horas leva à invalidação da garantia. Este produto tem uma garantia apenas para defeitos de fabricação.

#### HU BEVEZETÉS ÉS GARANCIA

Önnök a legjobb szolgáltatást. Kérjük, a szerelés előtt figyelmesen olvassa el ezeket az utasításokat és óvja ezt a kézikönyvet későbbi használatra. Ha további kérdései vannak, kérjük, forduljon forgalmazójához vagy helyi eladójához, aktól megvásárolta a terméket. Ök képzettek és készek a legjobb szolgálatra. A jótállás a vásárlás napjától számítva 5 évig érvényes. A garancia nem vonatkozik a helytelen szerelés vagy az abnormális kopás okozta károkra. A cég nem vállal semmilyen garanciát a felület károsodásáért, a termék helytelen eltávolításáért és szereléséért. A termék 10-12 órás napi üzemeltetésre alkalmasak. A termék napi 24 órá felhasználása érvényteleníti a garanciát. Ez a termék garanciája csak a gyártási hibákra vonatkozik.

#### EL ΕΙΣΑΓΩΓΗ - ΕΓΓΥΗΣΗ

Βά της ευχαρίστησής μας, που επιλέξατε και αγοράσατε το προϊόν της Bi-TAK(V-TAC). Η Bi-TAK (V-TAC) θα σας εξυπηρετήσει με τον καλύτερο δυνατό τρόπο. Παρακαλούμε να διαβάσετε προσεκτικά τις οδηγίες μας προτού τοποθετήσετε και διατηρήσετε τις οδηγίες για τη μέγιστη ενημέρωσή σας. Αν έχετε άλλα ερωτήματα και απορίες, παρακαλούμε να έλαβετε σε επαφή με τον προμηθευτή μας ή με τον εγγύριο έμπορο από τον οποίο αγοράσατε το προϊόν. Αυτοί εκπαιδευμένοι κατάλληλα και είναι πρόθυμοι να σας εξυπηρετήσουν με τον καλύτερο τρόπο. Η εγγύηση ισχύει για περίοδο 5 ετών από την ημερομηνία της αγοράς. Η εγγύηση δεν εφαρμόζεται σε περίπτωση που προκληθούν ζημιές, εστίσις, λάθος τοποθέτησης ή συντήρησης φθοράς. Η εταιρεία δεν παρέχει εγγύηση για ζημιές σε οποιοδήποτε επιφανειακή εστίσις, ή οποιαδήποτε φθορά ή τοποθέτηση του προϊόντος. Τα προϊόντα είναι κατάλληλα για χρήση 10-12 ωρών την ημέρα. Η χρήση του προϊόντος επί 24 ώρες έχει ως αποτέλεσμα την ακύρωση της εγγύησης. Η εγγύηση του προϊόντος αφορά μόνο το ελαττωματία της παραγωγής.

#### RO INTRODUCERE, GARANȚIA

Vă mulțumim că ați ales și cumpărat acest produs de V-TAC. Vă mulțumim că ați ales și v-ați cumpărat acest produs de V-TAC. V-TAC vă va fi de un mare folos, utilizându-l în modul cel mai potrivit posibil. Vă rugăm să citiți aceste instrucțiuni cu atenție, înainte să începeți instalarea și păstrați-le pentru că să-ți puteți să fie necesar să le recitiți. Dacă aveți și alte întrebări, luați legătura cu dealer-ul nostru sau cu comerciantul de la care v-ați achiziționat produsul. Aceștia sunt bine instruiți și întotdeauna sunt disponibil să vă servescă în modul cel mai bun posibil. Garanția este valabilă pe un termen de 5 ani din data achiziționării produsului. Garanția însă nu se aplică cu privire la daunele cauzate de instalare incorectă sau care rezultă din uzură anormală de utilizare. Societatea nu acordă garanție pentru daune produse pe suprafețe, indiferent de tipul acestora, care se datorează îndepărtării sau montării incorecte a produsului. Aceste produse sunt potrivite pentru exploatare continuă timp de 10-12 ore pe zi. Exploatarea produsului timp de 24 de ore fără întrerupere, poate duce la pierderea garanției. Pentru acest produs, garanția se acordă numai pentru defecte de fabricație.

#### INSTRUCȚIUNI DE INSTALARE

- Deconectarea alimentării cu electricitate.
- Îndepătați șurubul cu ajutorul căruia se va monta scoba de fixare. Îndepărtați și scoba.
- Marcați poziția orificiului de care aveți nevoie pentru prinderea scoabei de perete. Găuriți peretele în pozițiile marcate (setul furnizat nu cuprinde șuruburi).
- Montați înapoi scoba la dispozitivul de fixare. Reglați proiectorul în poziția dorită și strângeți bine șurubul pe scoba de fixare.
- Conectați cablul de alimentare la conectorul de intrare pentru alimentarea produsului prin intermediul cutiei de distribuție care este impermeabilă.
- Conectați alimentarea cu electricitate și faceți o încercare ca să fiți siguri că iluminarea funcționează corect.
- Reglați unghiul de iluminare în funcție de condițiile de utilizare.

#### ÚVOD A ZÁRUKA

Děkujeme, že jste si vybrali a koupili výrobek firmy V-TEK (V-TAC). V-TEK (V-TAC) vám nabízí ty nejlepší výrobky. Před zahájením instalace si prosím pečlivě přečtěte tyto pokyny a uschovejte si tento návod pro budoucí použití. Pokud máte další dotazy, obraťte se na našeho prodejce nebo místního obchodního zástupce, od kterého jste výrobek zakoupili. Oni jsou vycvičení a jsou vám k dispozici pro všechny vaše potřeby. Záruka je platná po dobu 5 let od data zakoupení. Záruka se nevztahuje na škody způsobené nesprávnou instalací nebo atypickými opotřebeními. Společnost neposkytuje záruku na poškození na jakémkoli povrchu kvůli neodbornému odstranění a instalaci výrobku. Výrobky jsou vhodné pro 10-12 hodin každodenní využití. Používání výrobku během 24 hodin denně ruší platnost záruky. Výrobek má záruku pouze pro výrobní vady.

#### POKYNY PRO INSTALACI

- Zapněte zasilání sietcive.
- Odmontujte šroub, určený k montáži přípevňující konzoly. Sundajte konzolu.
- Označte polohu otvoru pro připevňující konzolu. Vyvrťte Źed v označených místech (šrouby nejsou součástí dodávky).
- Namontujte konzolu k fixujícímu prvku. Nastavte reflektor do požadované polohy a utáhněte šroub na přídržné konzole.
- Připojte síťový kabel k vstupnímu vývodu našeho produktu pomocí vhodné konektorové krabice.
- Ligue a alimentaço e faça um teste se a luz funciona corretamente.
- Upravte úhel ozaření podle podmínek použití.

#### DE EINFÜHRUNG UND GEBRAUCHSANWEISUNG

Wir danken Ihnen, dass Sie ein V-TAC ausgesucht und gekauft haben. V-TAC wird Ihnen die besten Dienste erweisen. Lesen Sie, bitte, diese Gebrauchsanweisung vor der Montage aufmerksam durch und halten Sie sie für Auskünfte in der Zukunft parat. Sollten Sie weitere Fragen haben, kontaktieren Sie, bitte, unseren lokalen Händler oder Verkäufer, von dem Sie das Produkt gekauft haben. Sie sind ausgebildet und bereit Sie auf die bestmögliche Art und Weise zu unterstützen. Die Gewährleistungsfrist beträgt 5 Jahre ab dem Kaufdatum. Die Gewährleistung bezieht sich nicht auf Schäden, die durch unsachgemäße Montage oder ungewöhnliche Abnutzung und Verschleiß verursacht worden sind. Das Unternehmen gewährt keine Garantie für durch unsachgemäßen Produktabbau oder unsachgemäße Montage entstandene Schäden an jeglichen Oberflächen. Die Produkte sind für eine Nutzung von bis zu 10-12 Stunden täglich geeignet. Eine tägliche, 24-stündige Nutzung schließt die Gewährleistung aus. Diese Gewährleistung gilt nur für Herstellungsmängel.

#### RU ВЪВЕДЕНИЕ И ГАРАНЦИЯ

Благодарим ви, че избрахте и закупихте продукт на Ви-Тек (V-TAC). Ви-Тек (V-TAC) ще ви послужи по най-добрия възможен начин. Моля прочетете тези инструкции внимателно преди инсталация и съхранявайте ръководството за бъдещи справки. Ако имате други въпроси, моля свържете се с нашия дилър или с местния търговец, от който сте закупили продукта. Те са обучени и са готови да ви послужат по най-добрия начин. Гаранцията е валидна за период от 5 години след датата на закупуване. Гаранцията не се прилага по отношение на щети, причинени поради неправилен монтаж или необичайно износване. Дружеството не предоставя гаранция срещу щети по кавката и да е повърхност поради неправилен отстраняване и монтаж на продукта. Продуктите са подходящи за 10-12 часа експлоатация на ден. Експлоатацията на продукт в продължение на 24 часа води до обезсилване на гаранцията. Гаранцията за този продукт се дава само за производствени дефекти.

#### INSTRUKCIJA ZA INSTALACIJA

- Изключване на захранването.
- Отстранете винта, който е за монтиране на скобата за прикряпването. Отстранете скобата.
- Маркирайте позицията на отвора за прикряпване на скобата към стената. Пробийте стената на маркираните позиции (винтовете не са доставени).
- Монтирайте скобата обратно към прикряпването. Регулирайте проектора в желаната позиция и затегнете винта на фиксиращата скоба.
- Свържете вашия кабел на захранване с входящият разпределителна кутия.
- Включете захранването и направете изпитване ако функцията е функционира правилно.
- Регулирайте ъгъла на осветяване съгласно условията на използване.

#### INSTRUCOES DE INSTALAO

- Desligamento da alimentao.
- Remova o parafuso para a montagem da braadeira de fixao. Remova a braadeira.
- Marque a posioo do furo para prender a braadeira na parede. Perfure a parede nas posieso marcadas (os parafusos noo sso entregues).
- Aberte novamente a braadeira ao suporte. Ajuste o projetor para a posioo desejada e aperte o parafuso a braadeira de fixao.
- Ligue o seu cabo de alimentao na alimentao de entrada do seu produto atravs da caixa distribuidora resistente a gua.
- Ligue a alimentao e faa um teste se a luz funciona corretamente.
- Regule o ngulo de iluminao de acordo com as condies de utilizao.

#### INTRODUZIONE E GARANTIA

Grazie per aver scelto e acquistato il prodotto della V-TAC. V-TAC Le servirà nel miglior modo possibile. Si prega di leggere attentamente queste istruzioni prima di iniziare l'installazione e di conservare questo manuale a portata di mano per riferimenti futuri. In caso di qualunque altra domanda si prega di contattare il nostro rivenditore o il distributore locale da chi è stato acquistato il prodotto. Loro sono addestrati e pronti a servirvi nel miglior modo possibile. La garanzia è valida per 5 anni dalla data d'acquisto. La garanzia non si applica ai danni provocati dall'installazione errata o dall'usura anomala. L'azienda non fornisce alcuna garanzia per danni a qualsiasi superficie a causa della rimozione e dell'installazione errata del prodotto. I prodotti sono adatti per 10-12 ore di funzionamento quotidiano. L'utilizzo del prodotto per 24 ore al giorno annulla la garanzia. La garanzia di questo prodotto è valida soltanto per difetti di fabbricazione.

#### FELSZERELÉSI UTASÍTÁS

- Kapcsolja ki a tápellátást.
- Távolítsa el a rögzítő csavart, ami szükséges a kapocs szereléséhez. Távolítsa el a kapcsot.
- Jelölje meg a furat helyét, ami szükséges a kapocs rögzítéséhez a falhoz. Fúrja meg a falon a megjelölt helyeken (a csavar nem tartozék).
- Szerelje vissza a kapcsot az egységre. Állítsa a reflektort úgy a kívánt helyzetbe, és húzza meg a rögzítő elem csavarját.
- Csatlakoztassa a hálózati kábelt a termék bemeneti vezetékéhez vizálól csatlakozó dobozban keresztül.
- Kapcsolja be a tápellátást és ellenőrizze, ha a fény megfelelően működik-e.
- Állítsa be a besugárzási szöveget a használati feltételek megfelelően.

#### INTRODUZIONE E GARANCIA

Grazie per aver scelto e acquistato il prodotto della V-TAC. La V-TAC Le servirà nel miglior modo possibile. Si prega di leggere attentamente queste istruzioni prima di iniziare l'installazione e di conservare questo manuale a portata di mano per riferimenti futuri. In caso di qualunque altra domanda si prega di contattare il nostro rivenditore o il distributore locale da chi è stato acquistato il prodotto. Loro sono addestrati e pronti a servirvi nel miglior modo possibile. La garanzia è valida per 5 anni dalla data d'acquisto. La garanzia non si applica ai danni provocati dall'installazione errata o dall'usura anomala. L'azienda non fornisce alcuna garanzia per danni a qualsiasi superficie a causa della rimozione e dell'installazione errata del prodotto. I prodotti sono adatti per 10-12 ore di funzionamento quotidiano. L'utilizzo del prodotto per 24 ore al giorno annulla la garanzia. La garanzia di questo prodotto è valida soltanto per difetti di fabbricazione.

#### ISTRUKCIJE ZA INSTALACIJE

- Disinserte l'alimentazione elettrica.
- Rimuovere la vite che serve per il montaggio della staffa di fissaggio. Rimuovere la staffa.
- Segnare la posizione del foro per il fissaggio della staffa alla parete. Forare il muro nelle posizioni contrassegnate (viti non fornita).
- Rimontare la staffa al dispositivo. Regolare il proiettore nella posizione desiderata e serrare la vite della staffa di fissaggio.
- Collegare il cavo di alimentazione con il cavo di ingresso del nostro prodotto mediante la scatola di distribuzione impermeabile.
- Ripristinare l'alimentazione, accendere e verificare se la luz funziona correttamente.
- Regolare l'angolo di illuminazione in base alle condizioni di utilizzo.